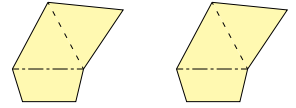


午お飾り

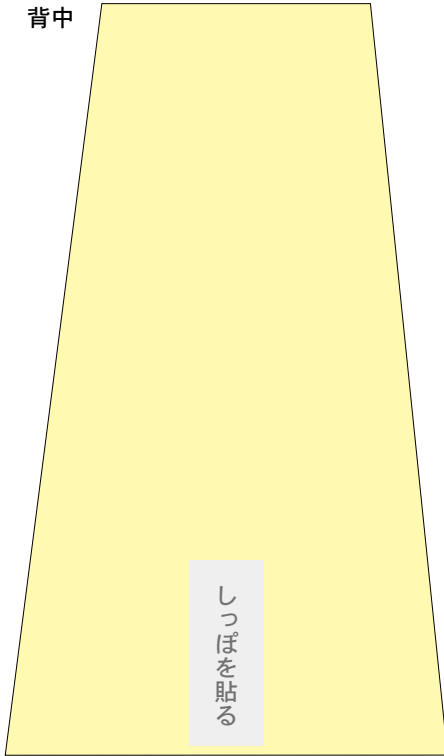
- (切取線) もしくはりんかくに沿って切ってね。
- (灰色部分) にのりを付けてね。
- - - - (折り線) の沿って山折りに折ってね。
- - - - (折り線) の沿って谷折りに折ってね。

Presented by
PAPER MUSEUM
サンワサプライ株式会社
<http://paperm.jp/>
Copyright (C) 2009 PAPER MUSEUM. All rights reserved.

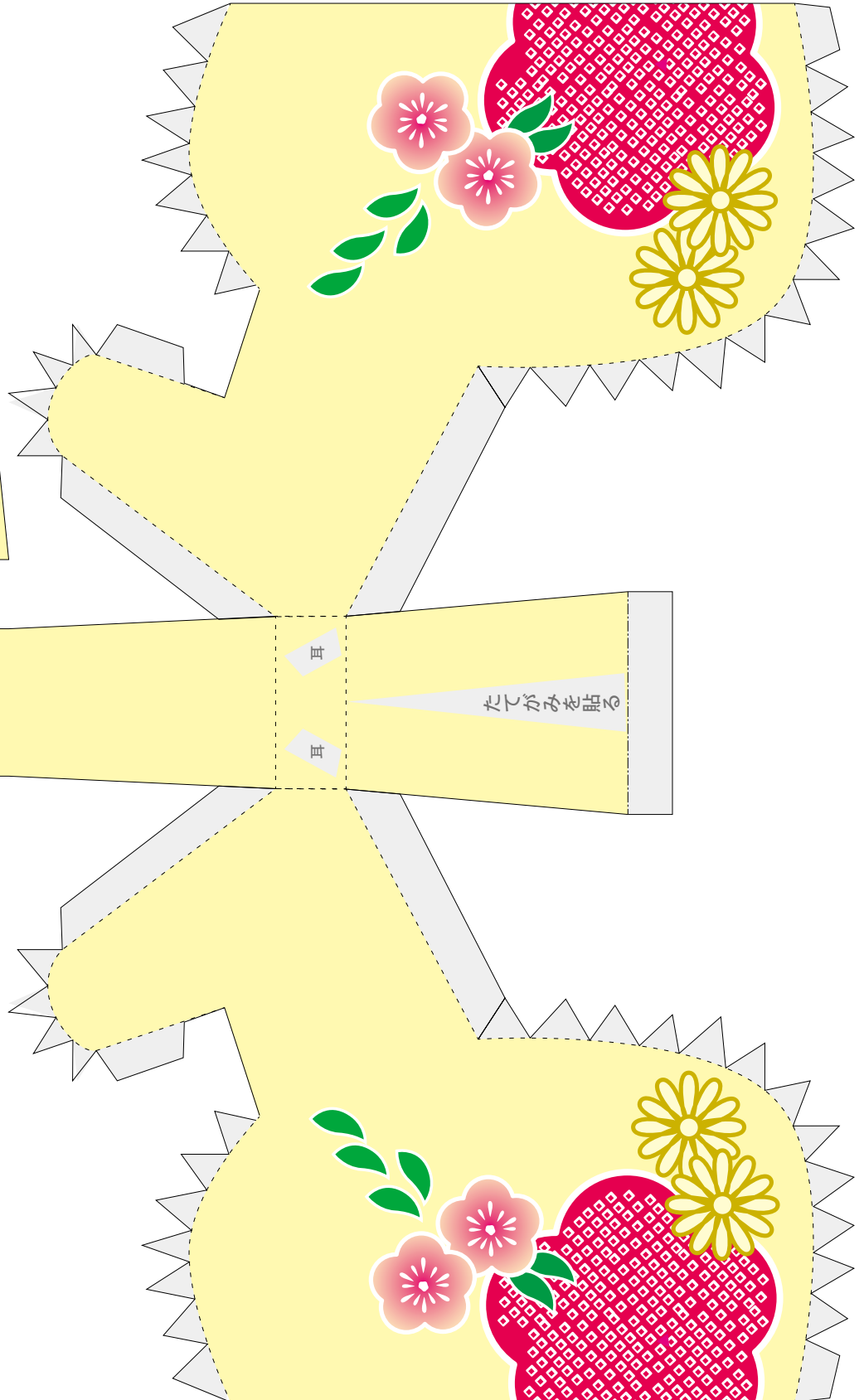
耳



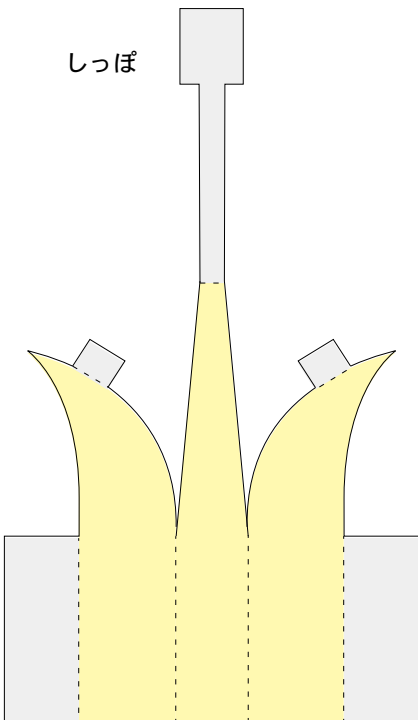
背中



からだ



しっぽ



午お飾り

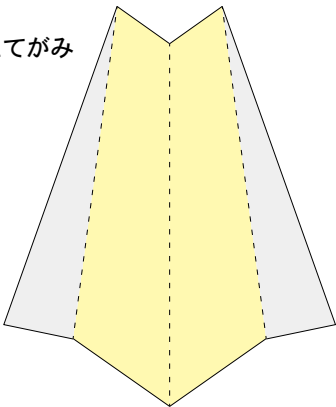
- (切取線)もしくはりんかくに沿って切ってね。
- 灰色部分にのりを付けてね。
- - - - (折り線)の沿って山折りに折ってね。
- - - - (折り線)の沿って谷折りに折ってね。

Presented by
PAPER MUSEUM
サンワサプライ株式会社
<http://paperm.jp/>
Copyright (C) 2009 PAPER MUSEUM. All rights reserved.

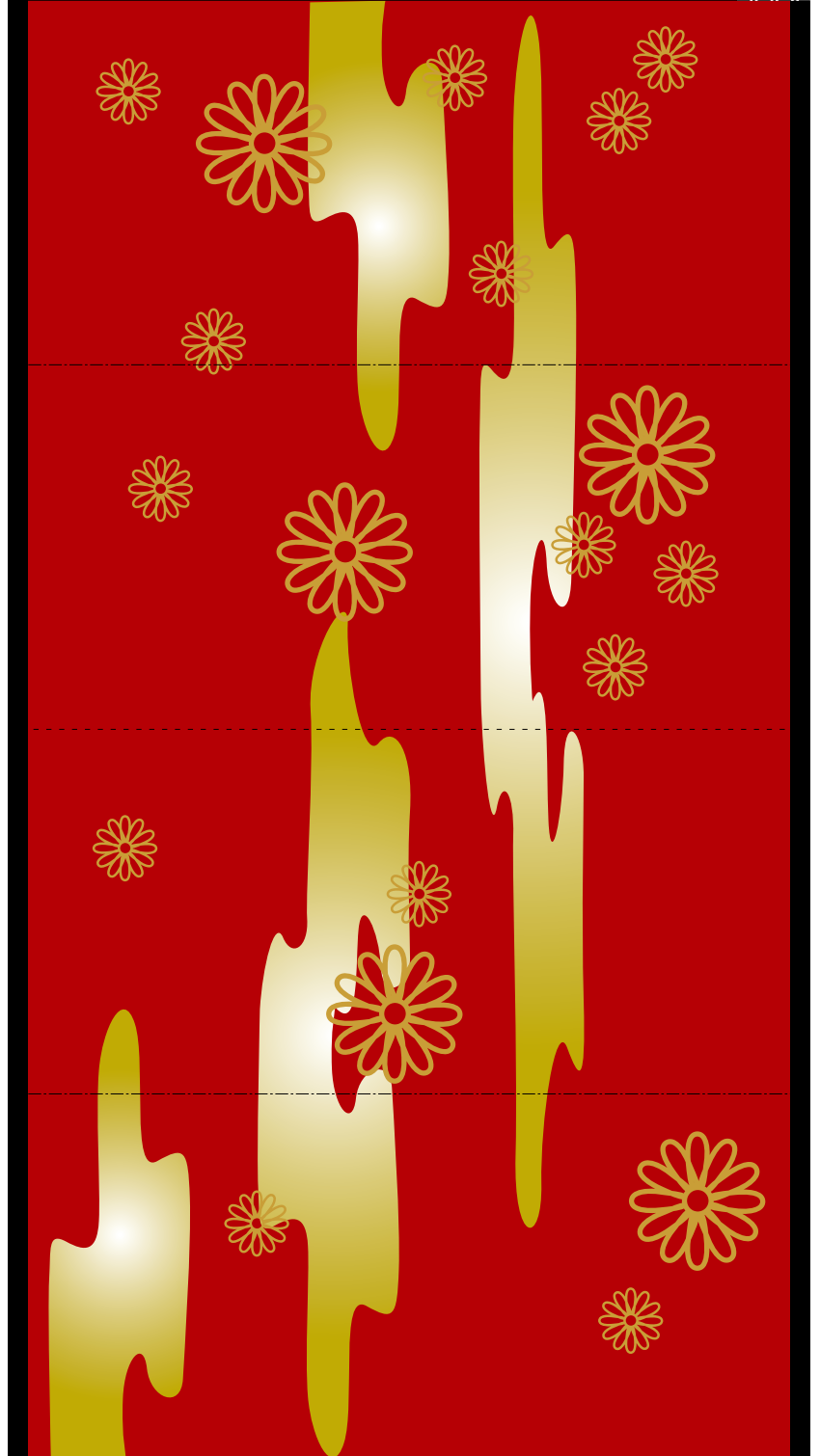
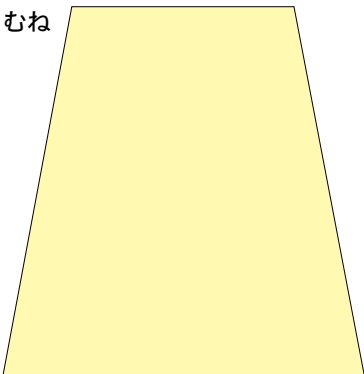
札



たてがみ



むね



金屏風

午お飾り

- (切取線) もしくはりんかくに沿って切ってね。
- (灰色部分) にのりを付けてね。
- - - - (折り線) の沿って山折りに折ってね。
- - - - (折り線) の沿って谷折りに折ってね。

Presented by
PAPER MUSEUM
サンワサプライ株式会社
<http://paperm.jp/>
Copyright (C) 2009 PAPER MUSEUM. All rights reserved.

台

