

午お飾り

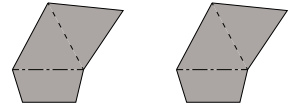
- (切取線)もしくはりんかくに沿って切ってね。
- ▭ 灰色部分にのりを付けてね。
- - - (折り線)に沿って山折りに折ってね。
- - - (折り線)に沿って谷折りに折ってね。

Presented by
PAPER MUSEUM
サンワサプライ株式会社

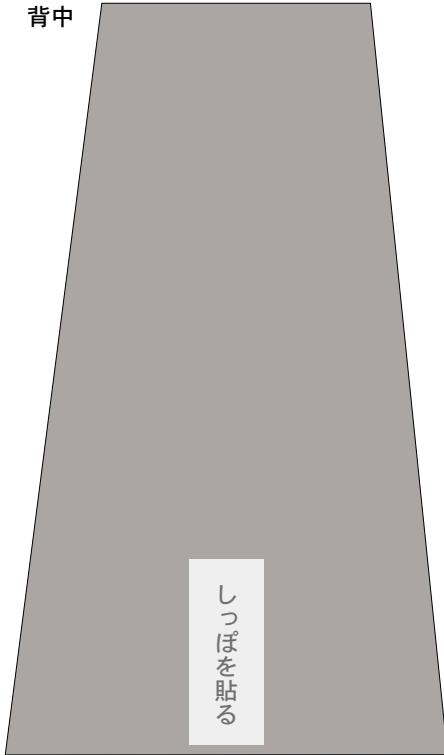
<http://paperm.jp/>

Copyright (C) 2009 PAPER MUSEUM. All rights reserved.

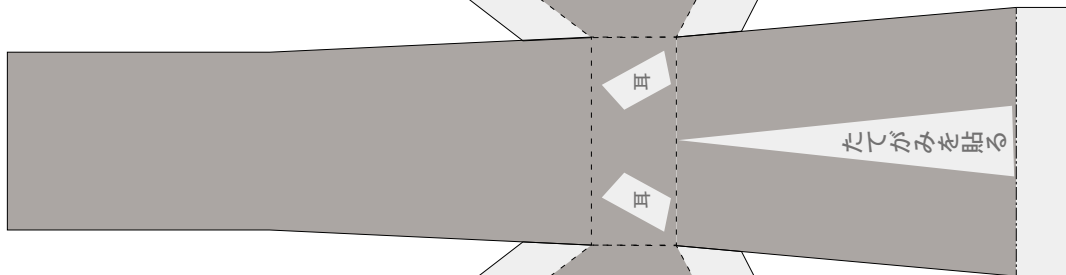
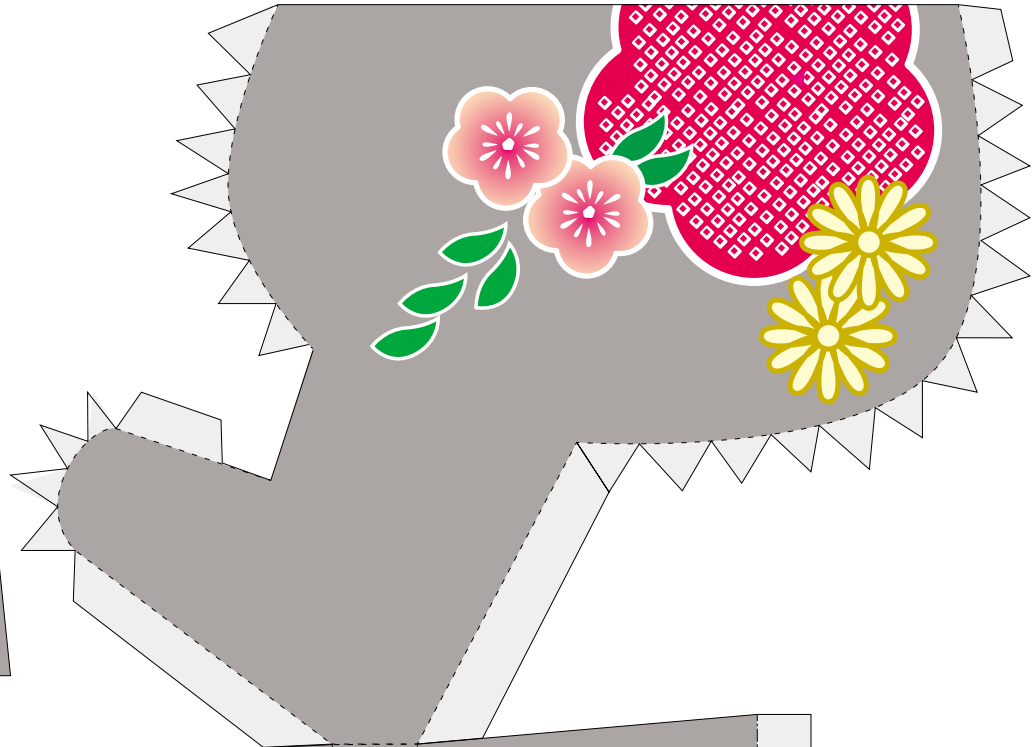
耳



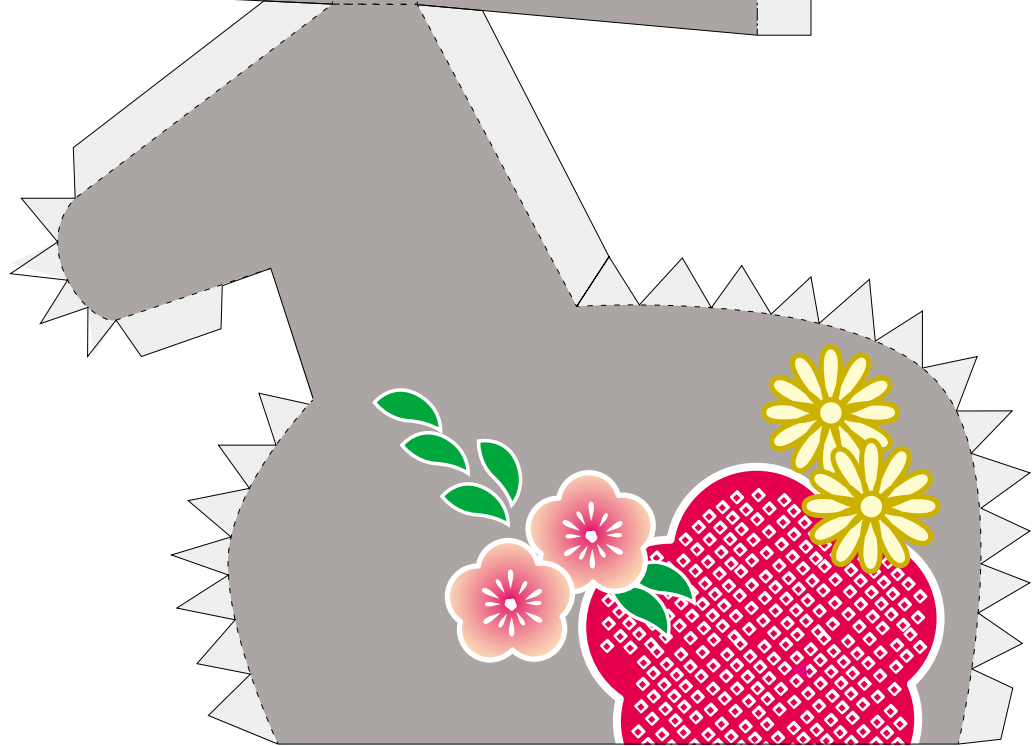
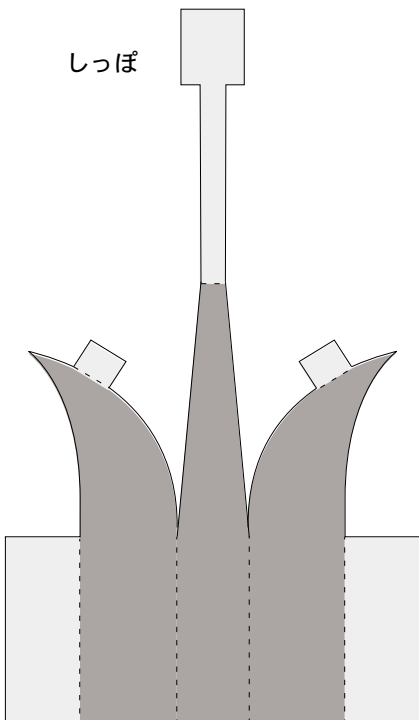
背中



からだ



しっぽ



午お飾り (屏風)

- (切取線) もしくはりんかくに沿って切ってね。
- ▭ 灰色部分にのりを付けてね。
- - - - (折り線) の沿って山折りに折ってね。
- - - - (折り線) の沿って谷折りに折ってね。

Presented by
PAPER MUSEUM

サンワサプライ株式会社

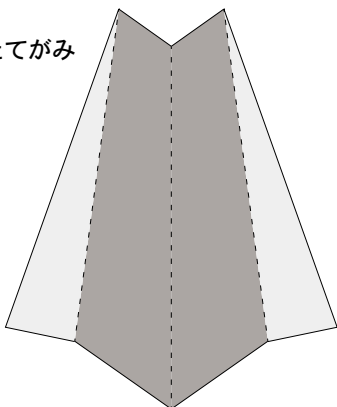
<http://paperm.jp/>

Copyright (C) 2009 PAPER MUSEUM. All rights reserved.

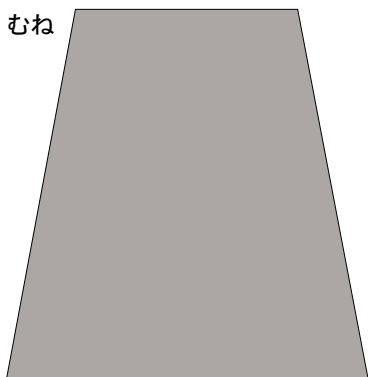
札



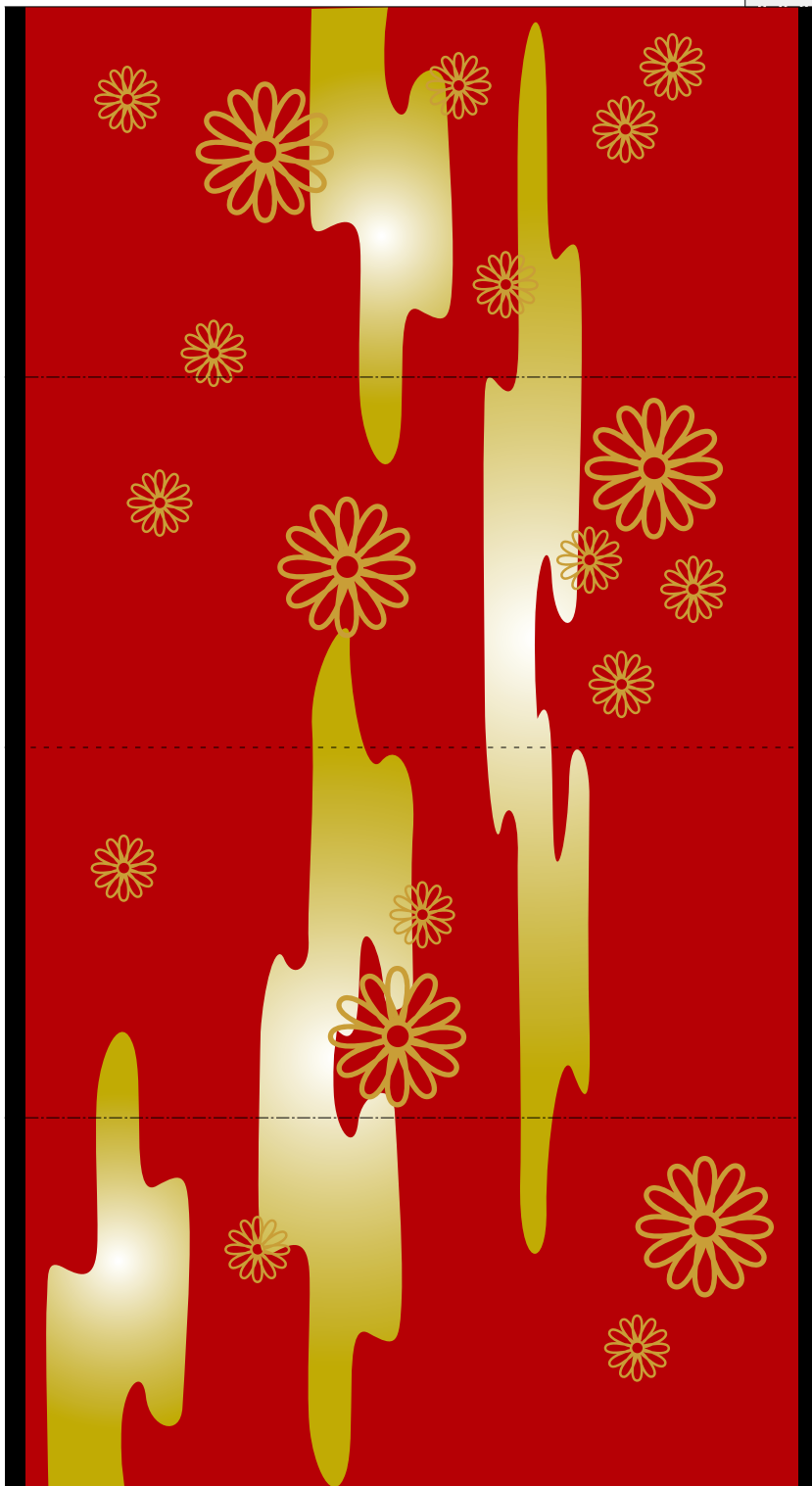
たてがみ



むね



金屏風



午お飾り（台）

- (切取線)もしくはりんかくに沿って切ってね。
- 灰色部分にのりを付けてね。
- (折り線)に沿って山折りに折ってね。
- (折り線)に沿って谷折りに折ってね。

Presented by
PAPER MUSEUM

サンワサプライ株式会社

<http://paperm.jp/>

Copyright (C) 2009 PAPER MUSEUM. All rights reserved.

台

