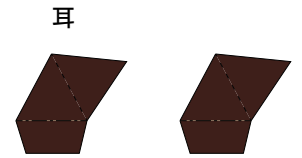


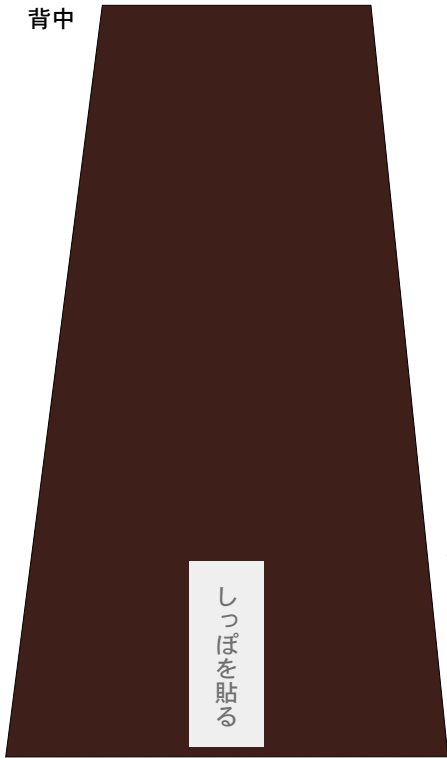
午お飾り

- (切取線) もしくはりんかくに沿って切ってね。
- 灰色部分にのりを付けてね。
- - - (折り線) の沿って山折りに折ってね。
- - - (折り線) の沿って谷折りに折ってね。

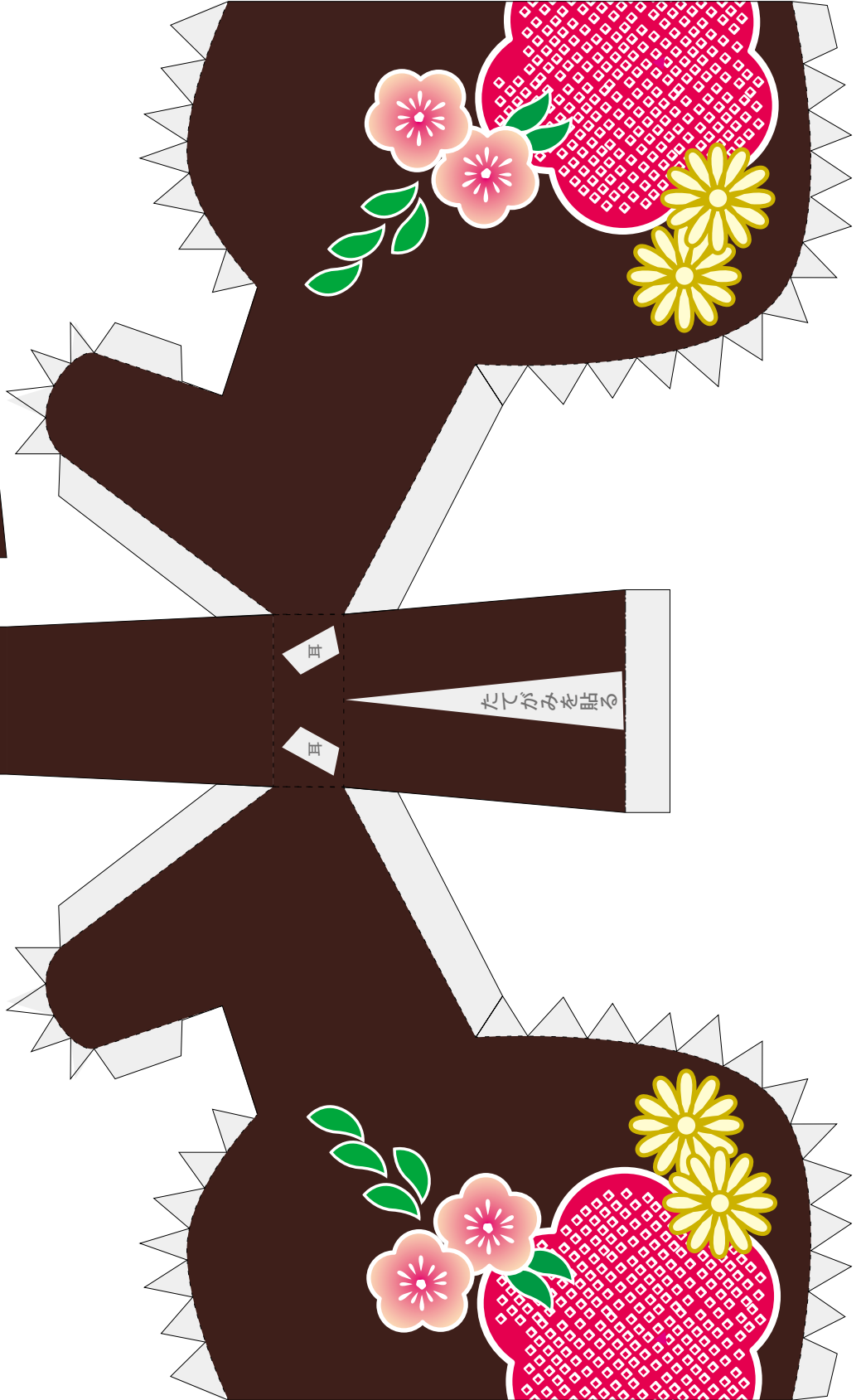
Presented by  
**PAPER MUSEUM**  
サンワサプライ株式会社  
<http://paperm.jp/>  
 Copyright (C) 2009 PAPER MUSEUM. All rights reserved.



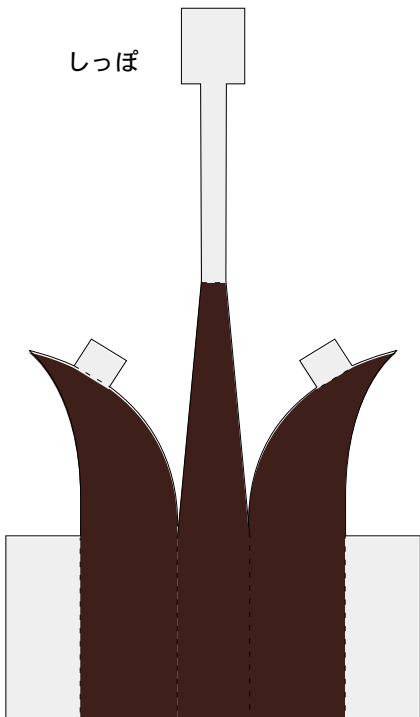
背中



からだ



しっぽ



## 午お飾り（屏風）

- (切取線)もしくはりんかくに沿って切ってね。
- 灰色部分にのりを付けてね。
- - - - (折り線)に沿って山折りに折ってね。
- - - - (折り線)に沿って谷折りに折ってね。

Presented by  
**PAPER MUSEUM**  
サンワサプライ株式会社  
<http://paperm.jp/>  
Copyright (C) 2009 PAPER MUSEUM. All rights reserved.

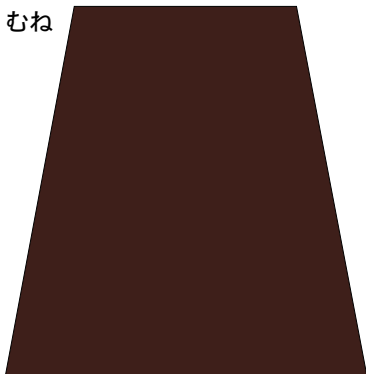
札



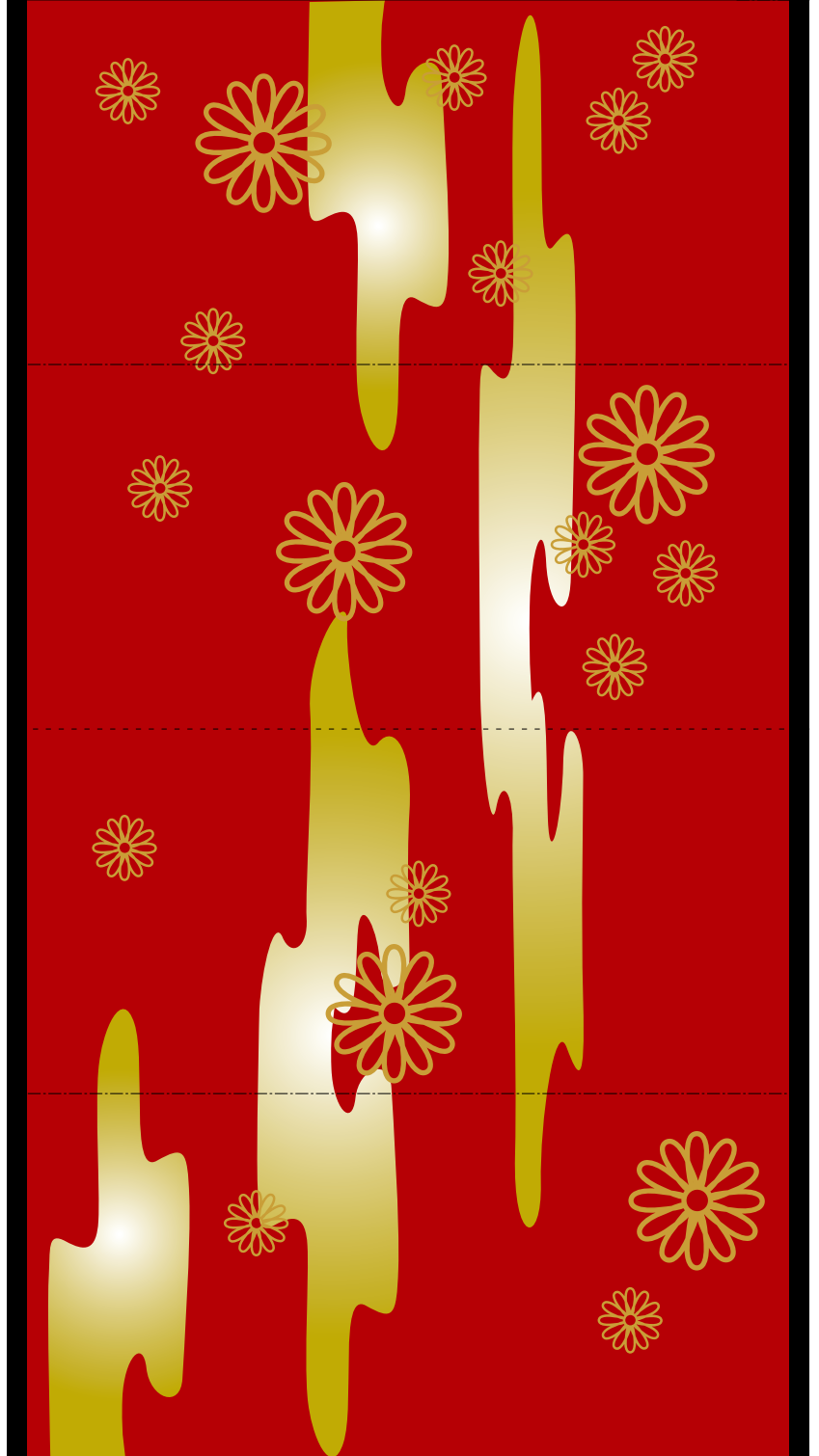
たてがみ



むね



金屏風



## 午お飾り (台)

- (切取線)もしくはりんかくに沿って切ってね。
- 灰色部分にのりを付けてね。
- - - - (折り線)に沿って山折りに折ってね。
- - - - (折り線)に沿って谷折りに折ってね。

Presented by  
**PAPER MUSEUM**  
サンワサプライ株式会社  
<http://paperm.jp/>  
Copyright (C) 2009 PAPER MUSEUM. All rights reserved.

