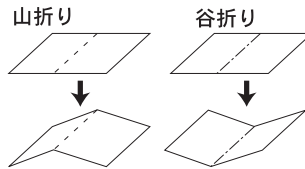




—— (切取線)
- - - (折り線) 山折り
- - - (折り線) 谷折り

マメ知識



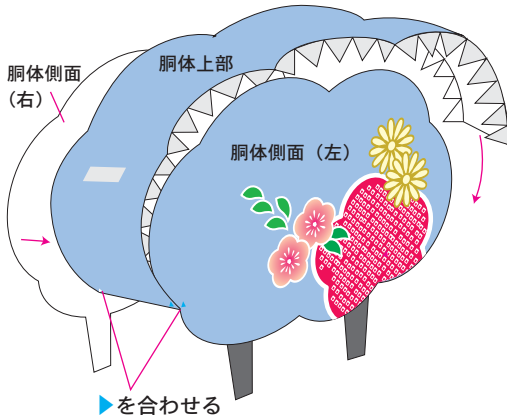
それぞれのパーツを切取線に沿って切り、はじめにすべてのパーツを折り線に沿って山折りもしくは谷折りに折っておきます。

未 お飾り 組立説明書

未

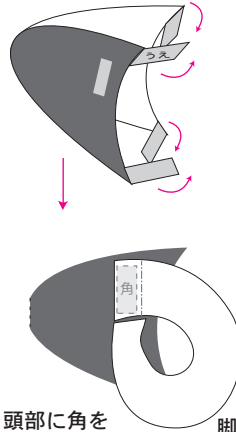
<胴体>

●未のからだ部分を折り線にそって折り、胴体上部と側面にある▶を合わせるように貼り合わせてください。



<頭部>

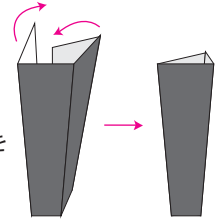
折り線で折り、のりしろ部分を貼り合わせる。



頭部に角を貼付けます。

<脚>

折り線で折り、のりしろ部分を貼り合わせる。

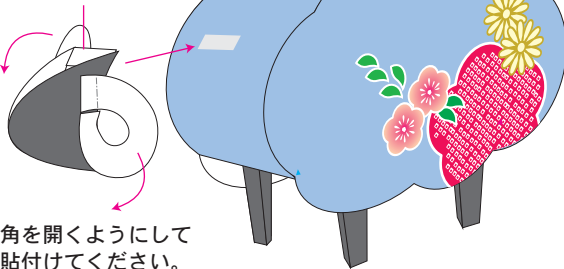


脚は内面から、外の脚に合わせて貼付けます。

内面から脚を貼って補強する

●頭部を貼付けます。

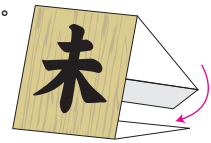
頭部は、「うえ」が上になるようにのりしろに合わせて貼付けます。



角を開くようにして貼付けてください。

札

●折り線で折り、貼り合わせてください。

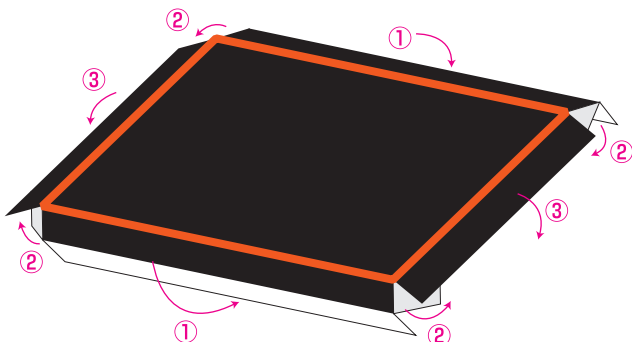


金屏風

●折り線にそって折り、台の背面に貼付け固定します。未と札を飾れば完成です。

台

- ① 長い方の辺を内側に折り込み、貼り合わせます。
- ② のり付け部分を折り込み、③ の短い辺を貼付けます。



完成

