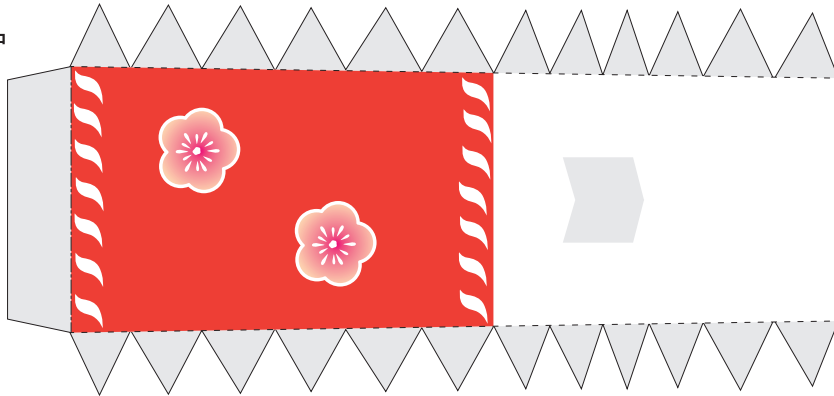


戌お飾り

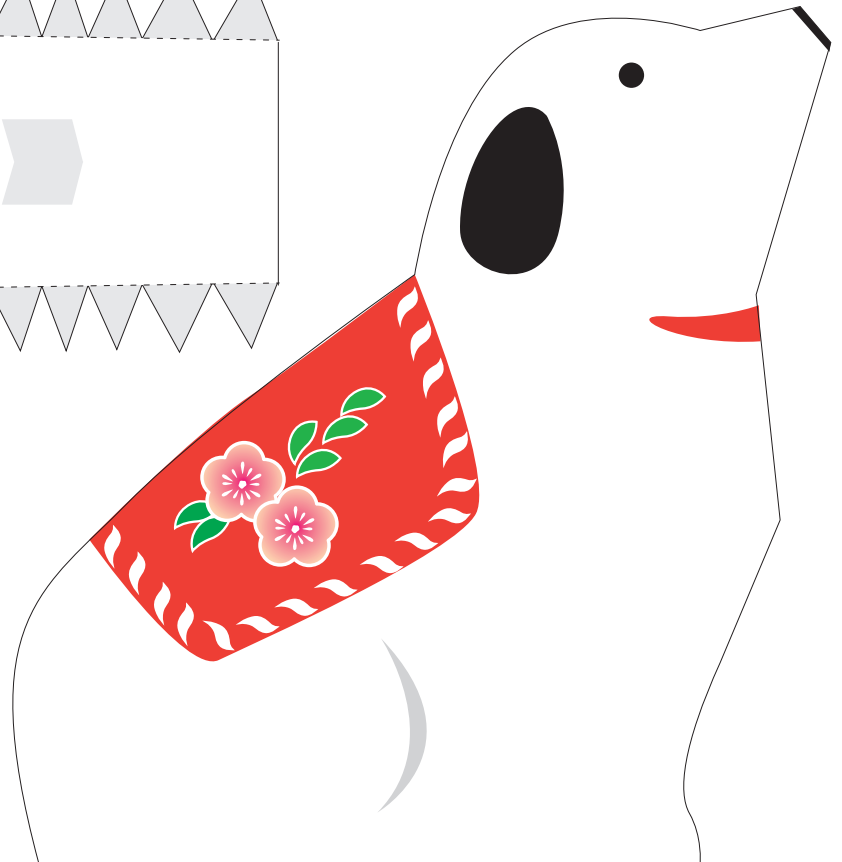
- (切取線) もしくはりんかくに沿って切ってね。
- ▭ 灰色部分にのりを付けてね。
- - - - (折り線) の沿って山折りに折ってね。
- - - - (折り線) の沿って谷折りに折ってね。

Presented by
PAPER MUSEUM
サンワサプライ株式会社
<http://paperm.jp/>
 Copyright (C) 2009 PAPER MUSEUM. All rights reserved.

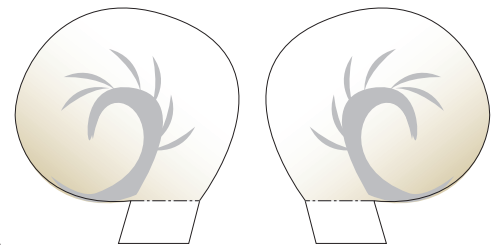
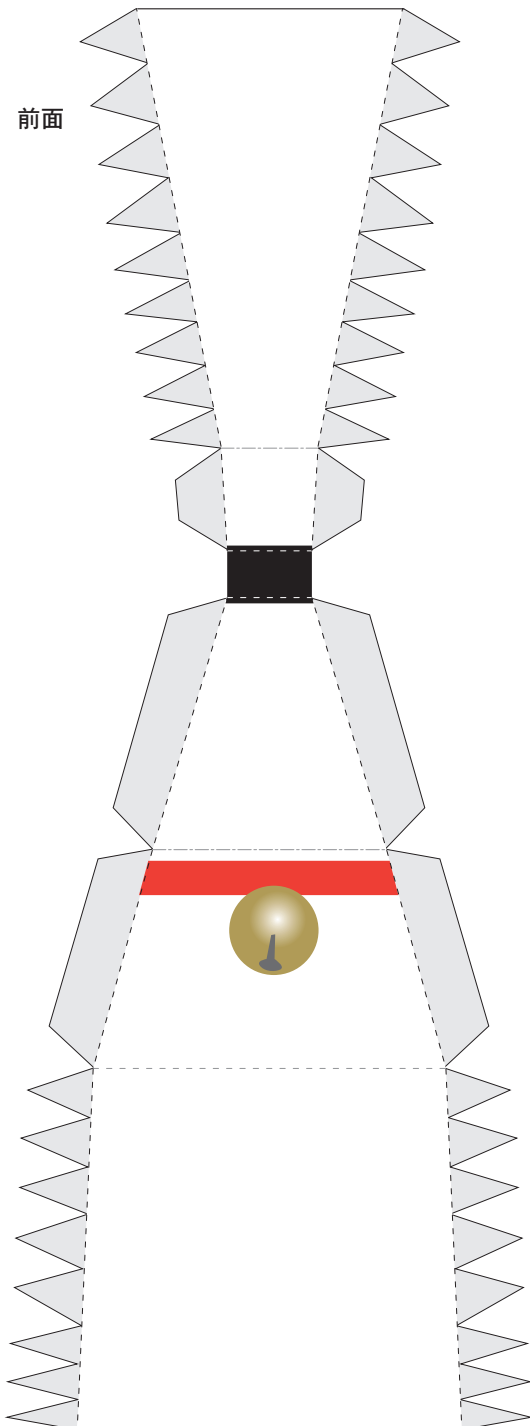
背中



右側面

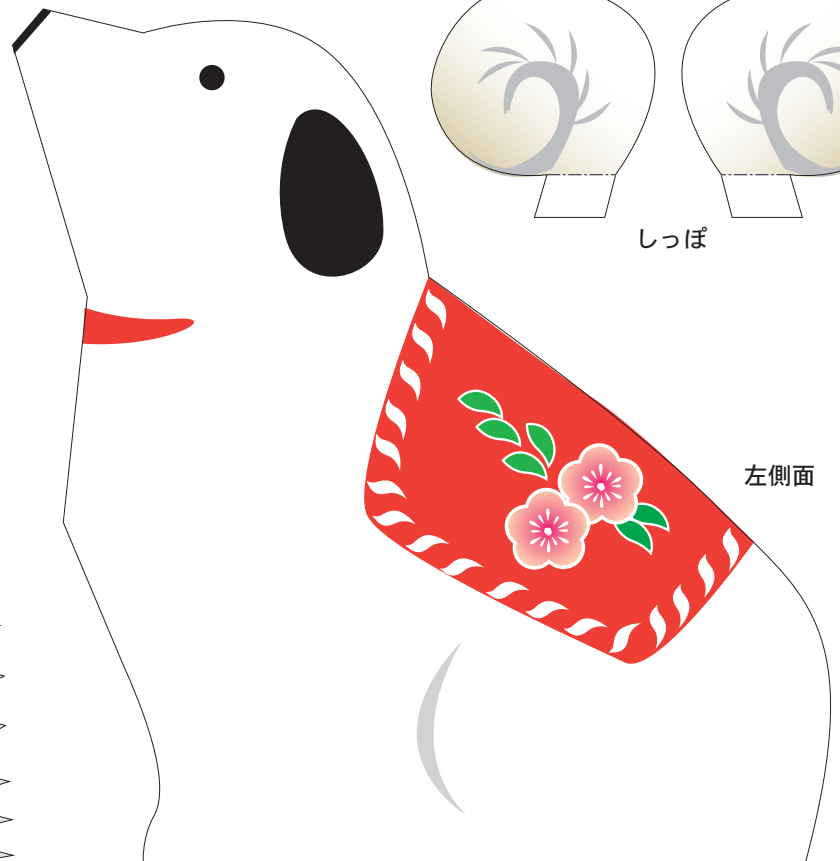


前面



しっぽ

左側面

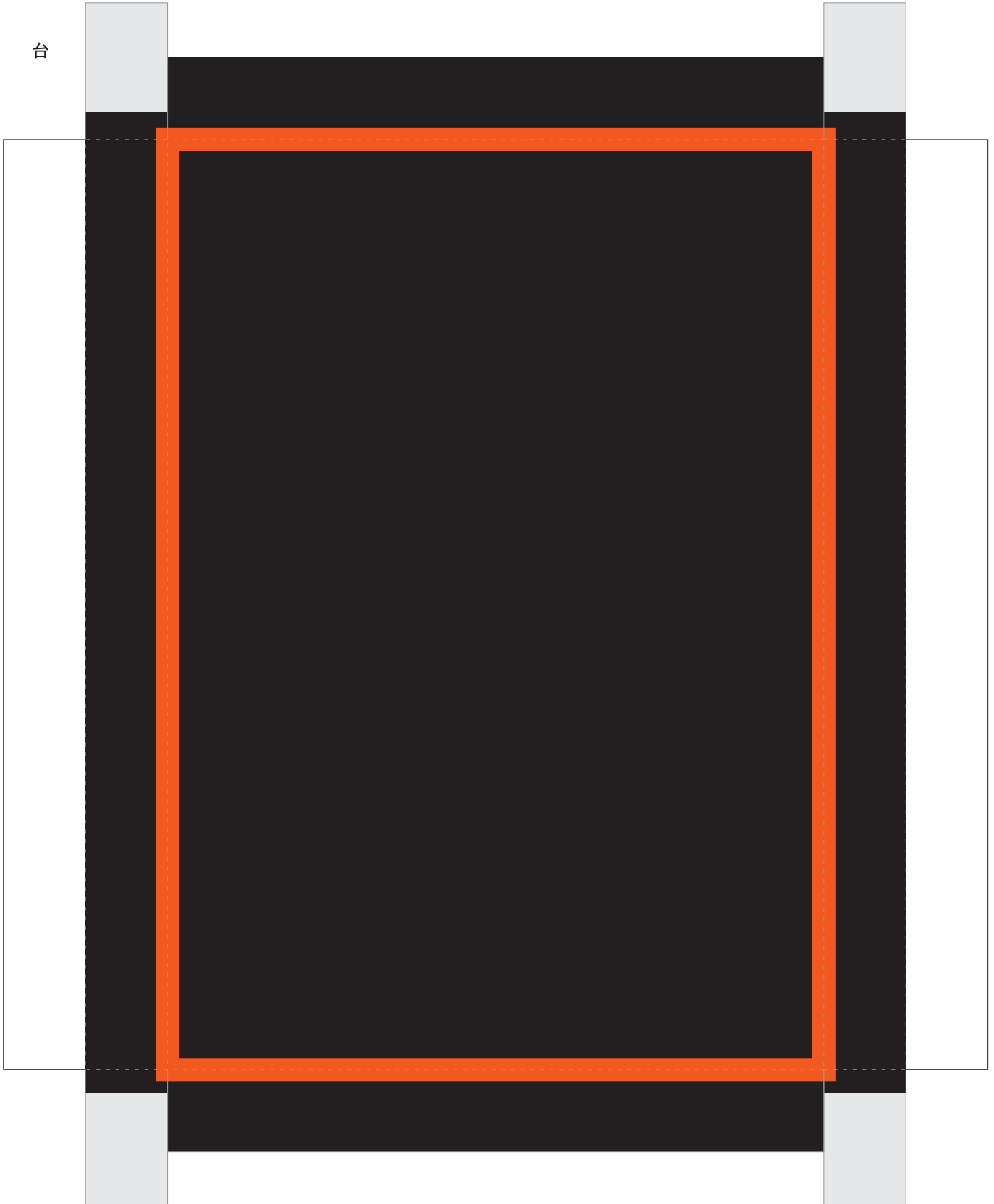


戌お飾り

- (切取線)もしくはりんかくに沿って切ってね。
- (灰色部分)にのりを付けてね。
- - - - (折り線)に沿って山折りに折ってね。
- - - - (折り線)に沿って谷折りに折ってね。

Presented by
PAPER MUSEUM
サンワサプライ株式会社
<http://paperm.jp/>
Copyright (C) 2009 PAPER MUSEUM. All rights reserved.

台



戌お飾り

- (切取線) もしくはりんかくに沿って切ってね。
- 灰色部分にのりを付けてね。
- (折り線) の沿って山折りに折ってね。
- (折り線) の沿って谷折りに折ってね。

Presented by
PAPER MUSEUM
サンワサプライ株式会社

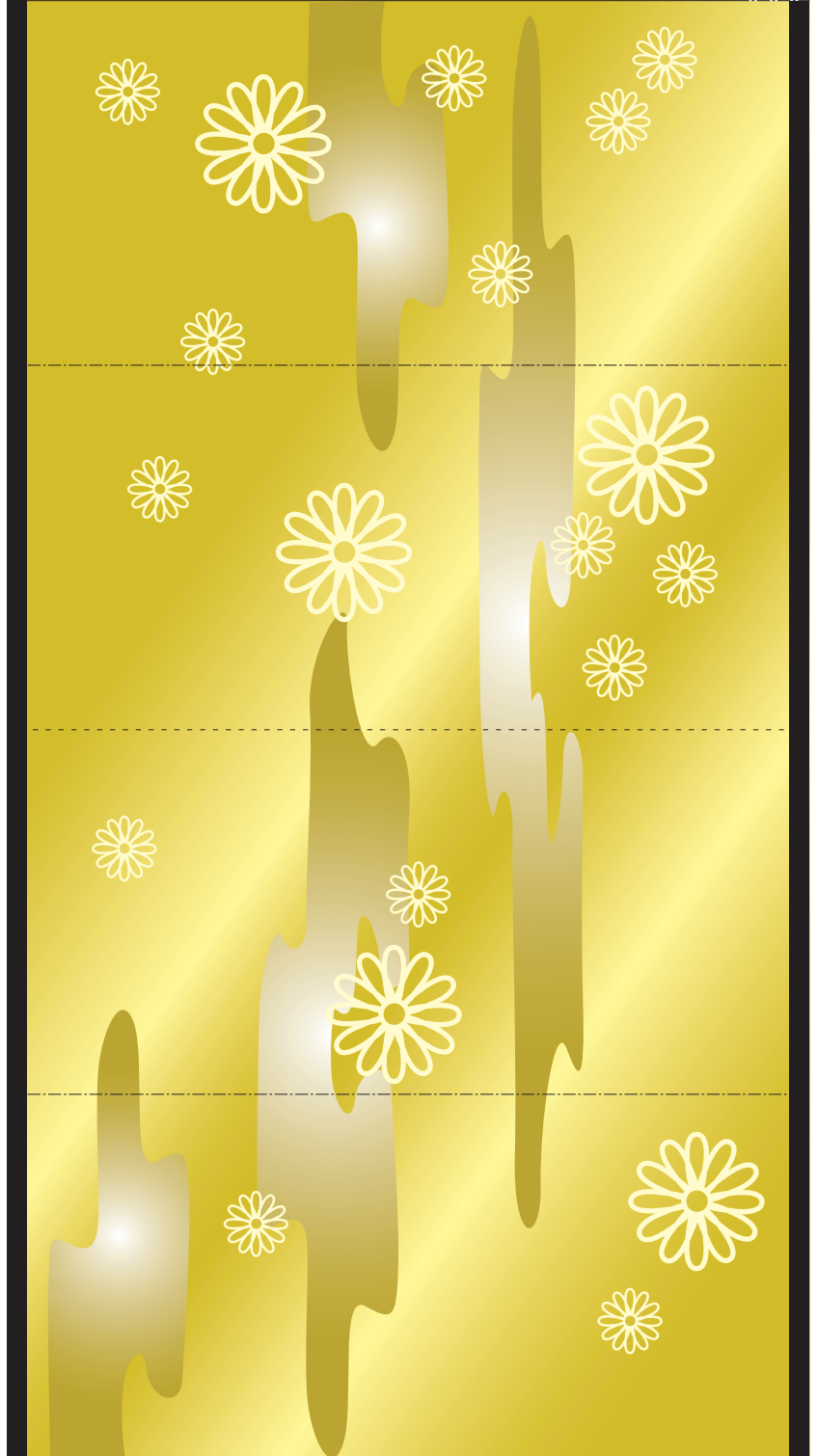
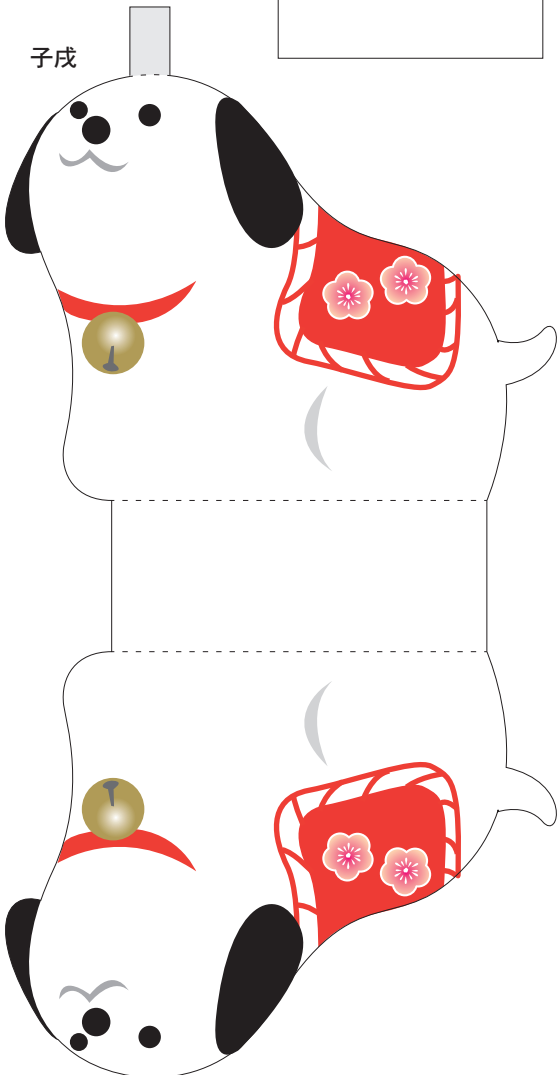
<http://paperm.jp/>

Copyright (C) 2009 PAPER MUSEUM. All rights reserved.

札



子戌



金屏風