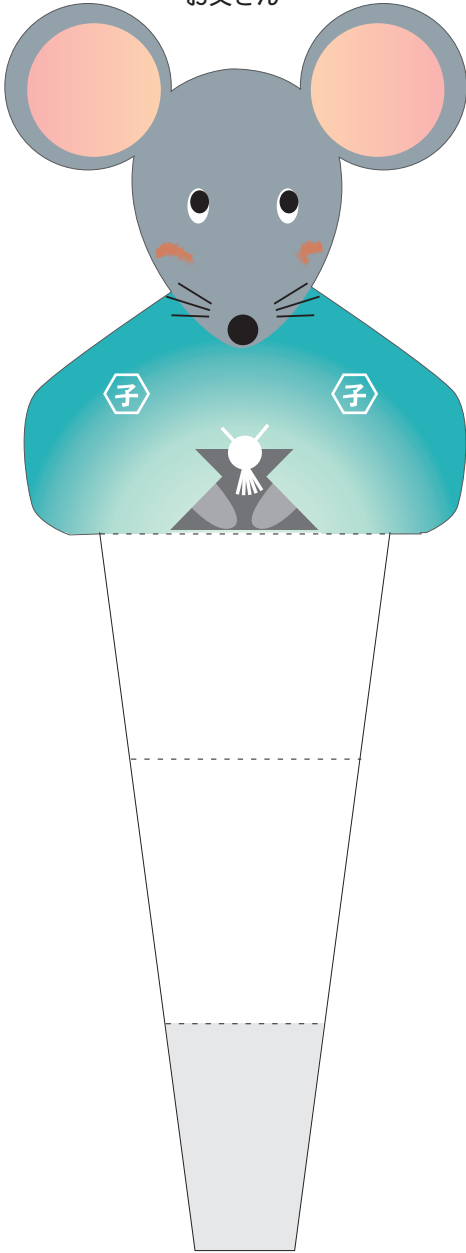


# 子 イラストお飾り

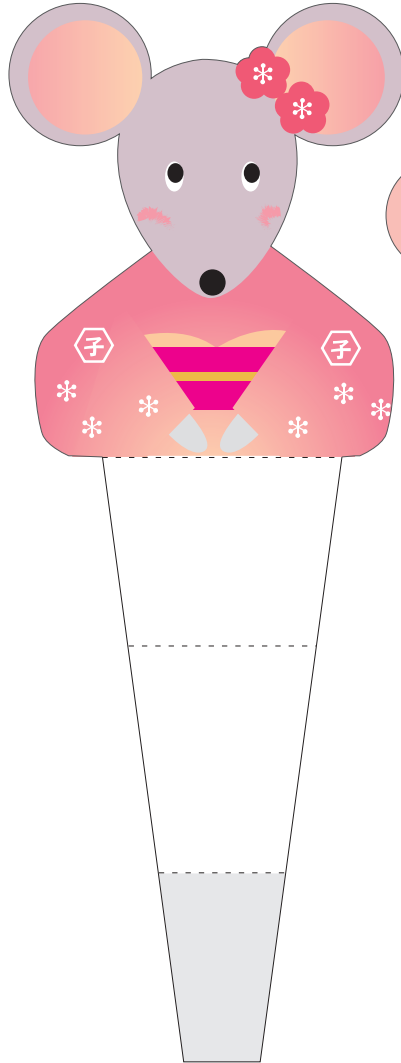
- (切取線) もしくはりんかくに沿って切ってね。
- 灰色部分にのりを付けてね。
- - - - (折り線) の沿って山折りに折ってね。
- - - - (折り線) の沿って谷折りに折ってね。

Presented by  
**PAPER MUSEUM**  
サンワサプライ株式会社  
<https://paperm.jp/>  
 Copyright (C) 2009 PAPER MUSEUM. All rights reserved.

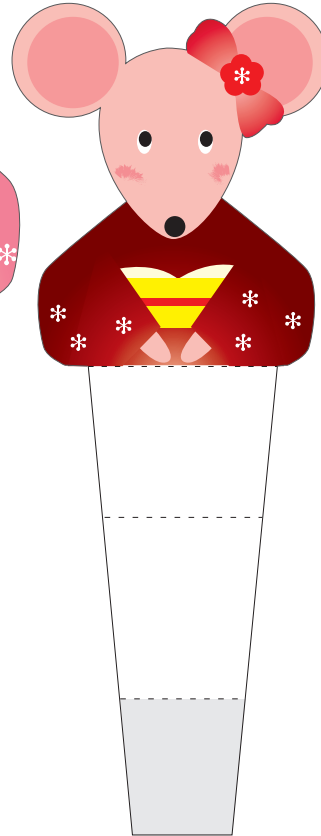
お父さん



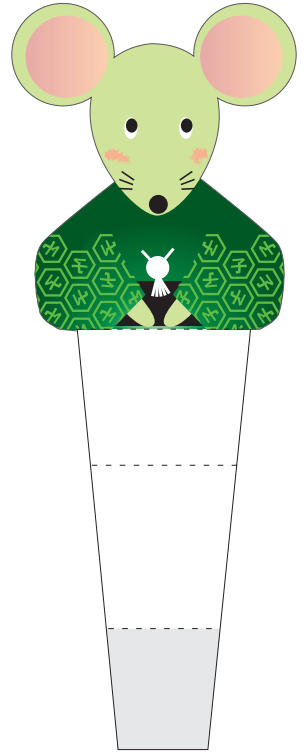
お母さん



女の子

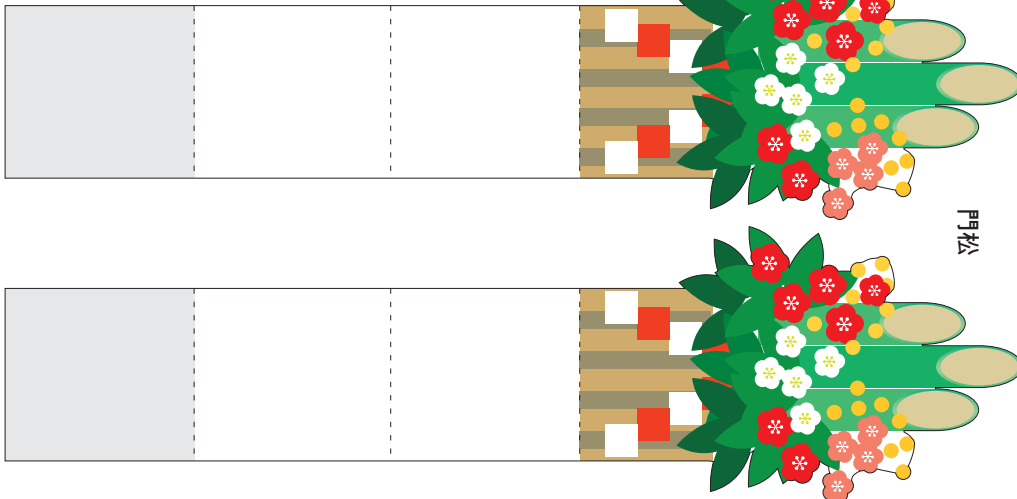
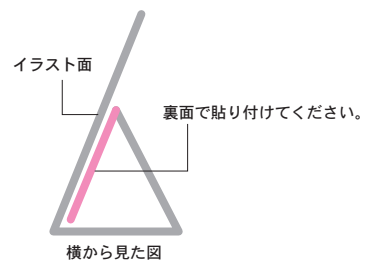
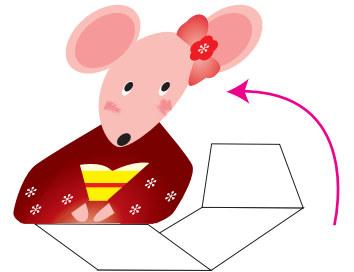


男の子



## 子・門松の作り方

● 折り線で折り、貼り合わせてください。



## 子イラストお飾り

- (切取線) もしくはりんかくに沿って切ってね。
- (灰色部分) にのりを付けてね。
- - - - (折り線) の沿って山折りに折ってね。
- - - - (折り線) の沿って谷折りに折ってね。

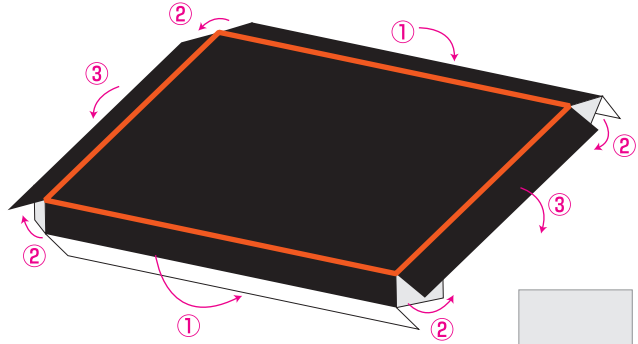
Presented by  
**PAPER MUSEUM**  
サンワサプライ株式会社

<https://paperm.jp/>

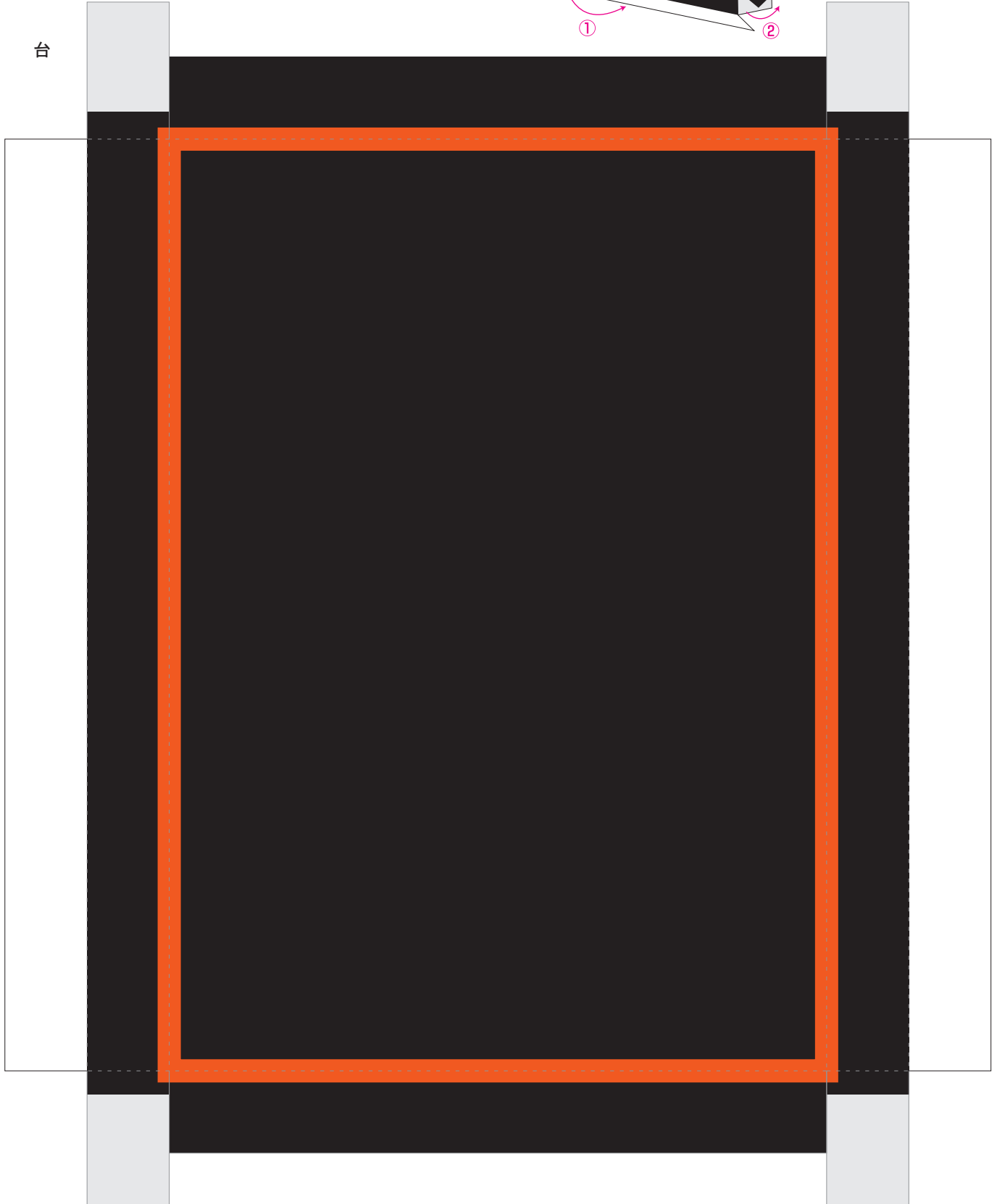
Copyright (C) 2009 PAPER MUSEUM. All rights reserved.

## 台の作り方

- ① 長い方の辺を内側に折り込み貼り合わせます。
- ② の、のり付け部分を折り込み、③ の短い辺を折り貼付けます。



台

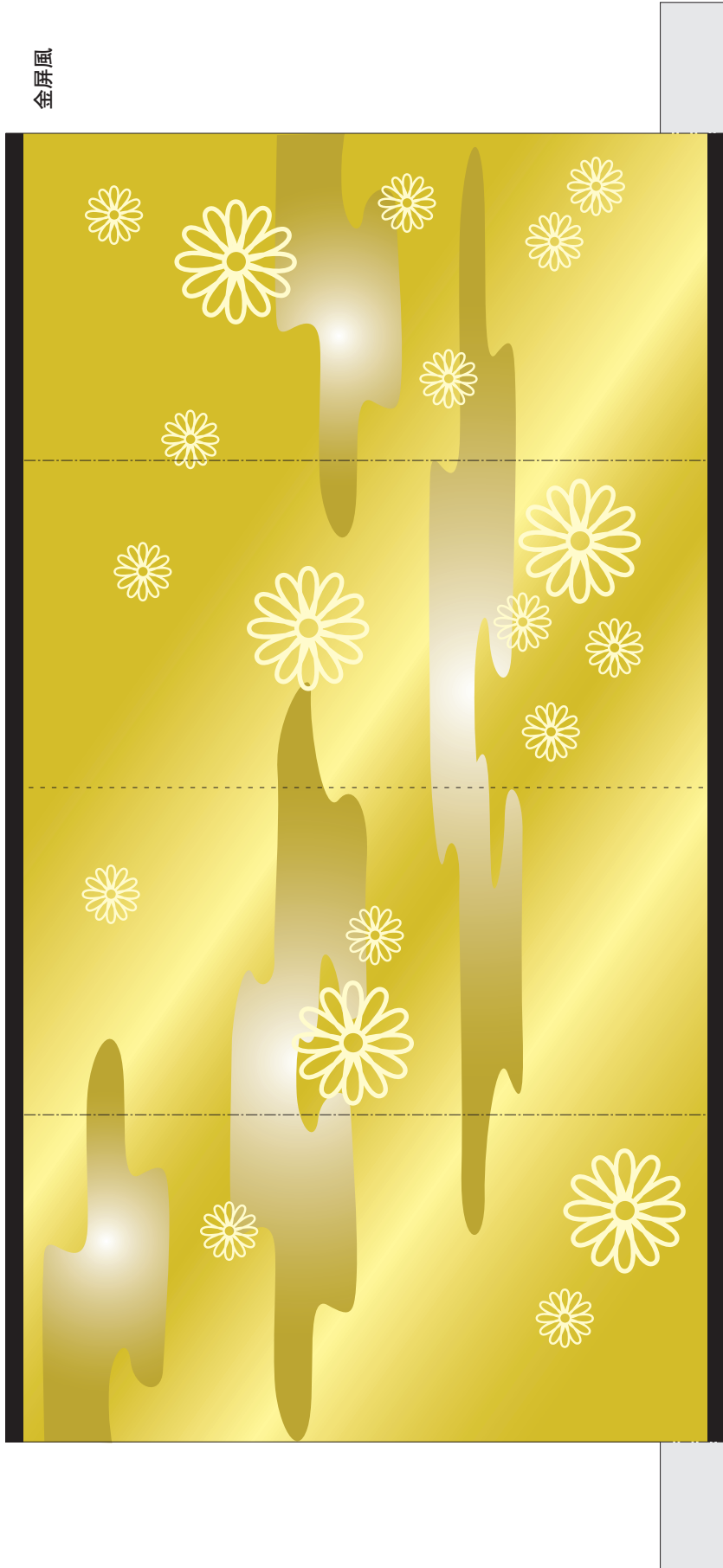


## 子イラストお飾り

- (切取線) もしくはりんかくに沿って切ってね。
- 灰色部分にのりを付けてね。
- - - - (折り線) の沿って山折りに折ってね。
- - - - (折り線) の沿って谷折りに折ってね。

Presented by  
**PAPER MUSEUM**  
サンワサプライ株式会社  
<https://paperm.jp/>  
 Copyright (C) 2009 PAPER MUSEUM. All rights reserved.

金屏風



毛氈



### 金屏風の作り方と飾り付け例

- 折り線で折り、台に貼付け固定します。
- 毛氈を敷き、子のお飾りと門松を飾れば完成です。
- 子ども（女の子・男の子）はお好みで飾り付けてください。

