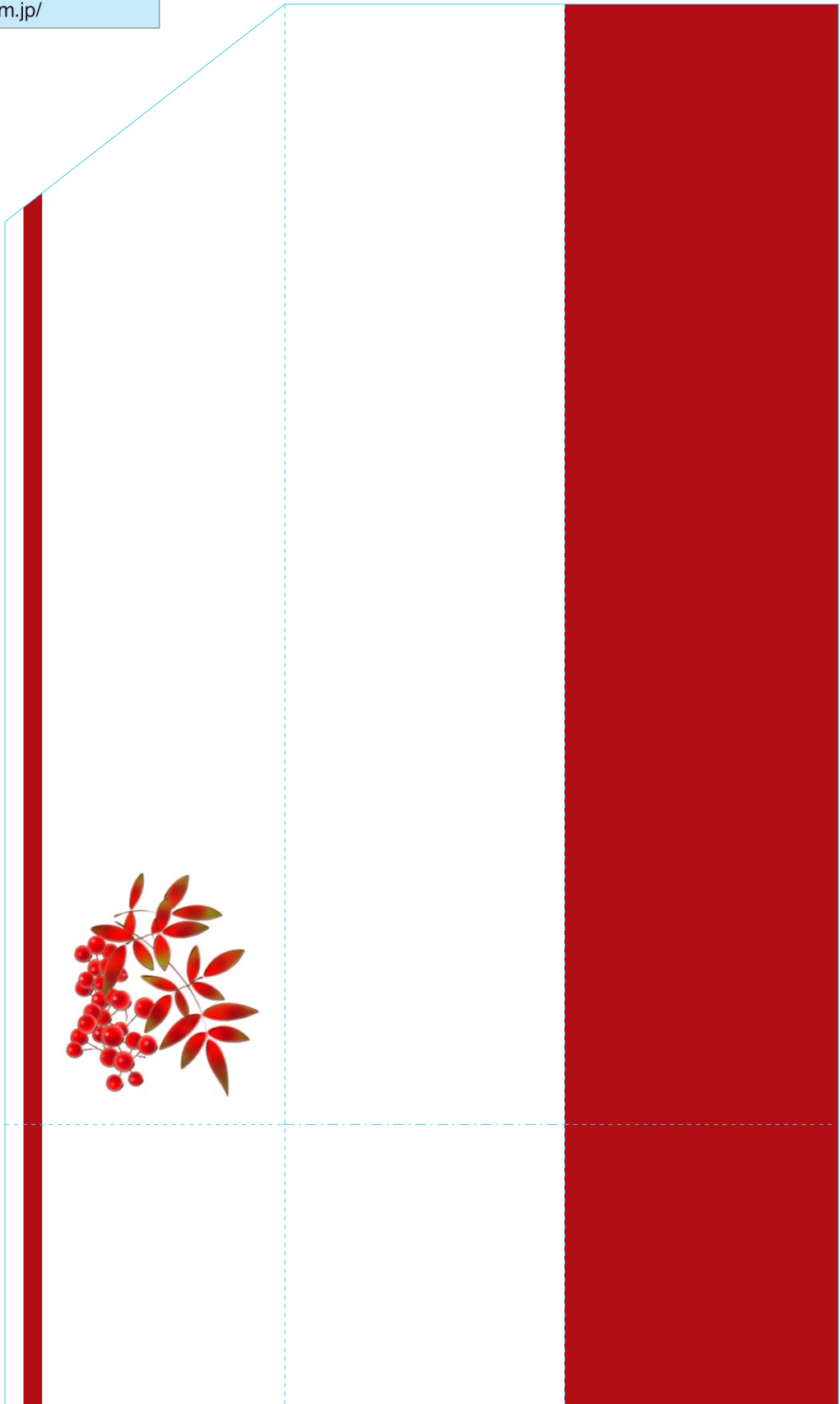


**箸袋 (南天)**  
—— (切取線) もしくは縁に沿って切ってね。  
----- (折り線) に沿って山折りに折ってね。  
----- (折り線) に沿って谷折りに折ってね。

Presented by  
**PAPER MUSEUM**  
サンワサプライ株式会社  
<http://paperm.jp/>



箸袋（紅梅）

- (切取線) もしくは縁に沿って切ってね。
- (折り線) に沿って山折りに折ってね。
- (折り線) に沿って谷折りに折ってね。

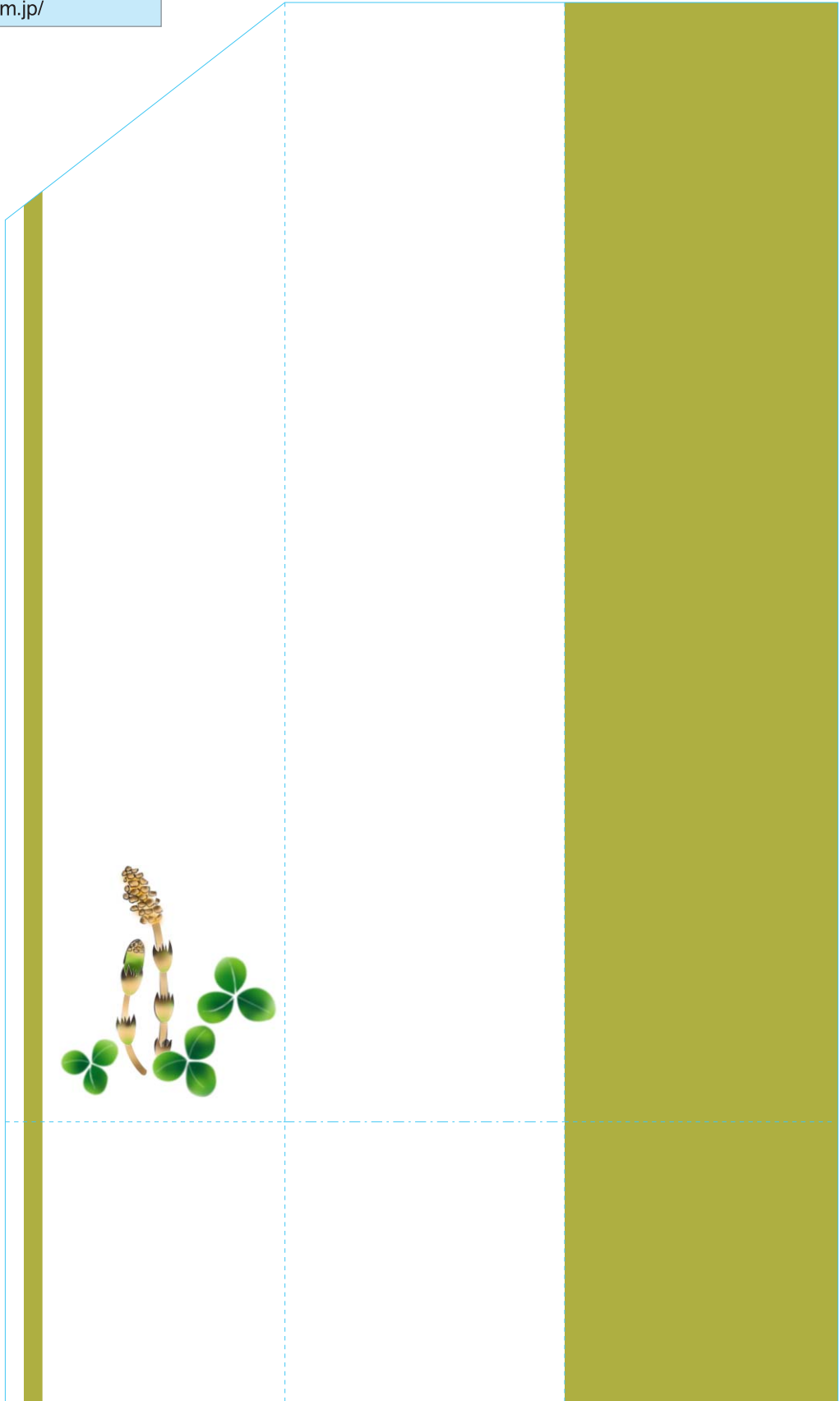
Presented by  
**PAPER MUSEUM**  
サンワサプライ株式会社  
<http://paperm.jp/>



箸袋 (筑紫)

- (切取線) もしくは縁に沿って切ってね。
- (折り線) に沿って山折りに折ってね。
- (折り線) に沿って谷折りに折ってね。

Presented by  
**PAPER MUSEUM**  
サンワサプライ株式会社  
<http://paperm.jp/>



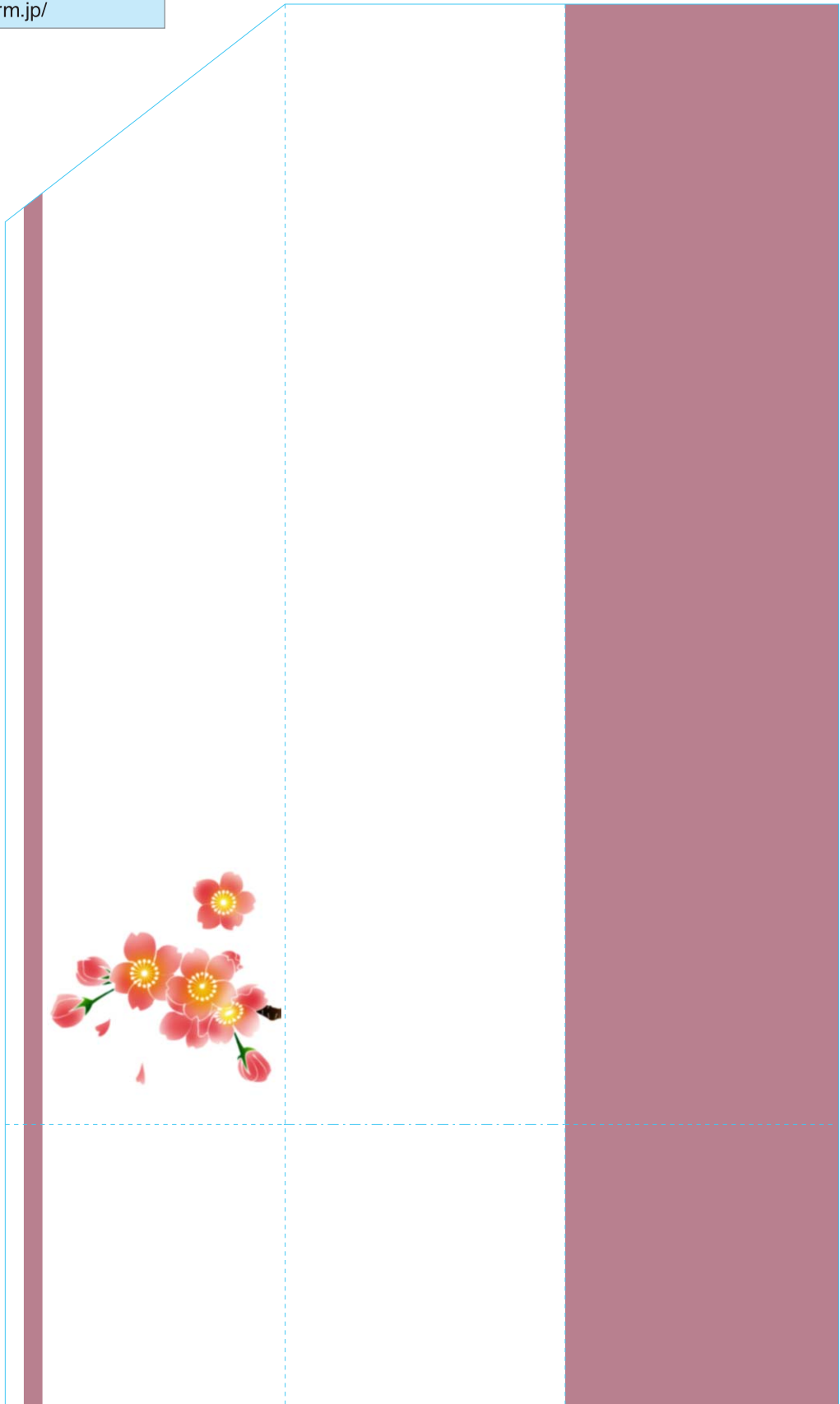
箸袋 (桜)

—— (切取線) もしくは縁に沿って切ってね。

----- (折り線) に沿って山折りに折ってね。

----- (折り線) に沿って谷折りに折ってね。

Presented by  
**PAPER MUSEUM**  
サンワサプライ株式会社  
<http://paperm.jp/>



箸袋 (菖蒲)

—— (切取線) もしくは縁に沿って切ってね。

----- (折り線) に沿って山折りに折ってね。

----- (折り線) に沿って谷折りに折ってね。

Presented by  
**PAPER MUSEUM**

サンワサプライ株式会社

<http://paperm.jp/>



箸袋 (紫陽花)

———— (切取線) もしくは縁に沿って切ってね。

----- (折り線) に沿って山折りに折ってね。

----- (折り線) に沿って谷折りに折ってね。

Presented by  
**PAPER MUSEUM**  
サンワサプライ株式会社  
<http://paperm.jp/>



箸袋 (朝顔)

—— (切取線) もしくは縁に沿って切ってね。  
----- (折り線) に沿って山折りに折ってね。  
----- (折り線) に沿って谷折りに折ってね。

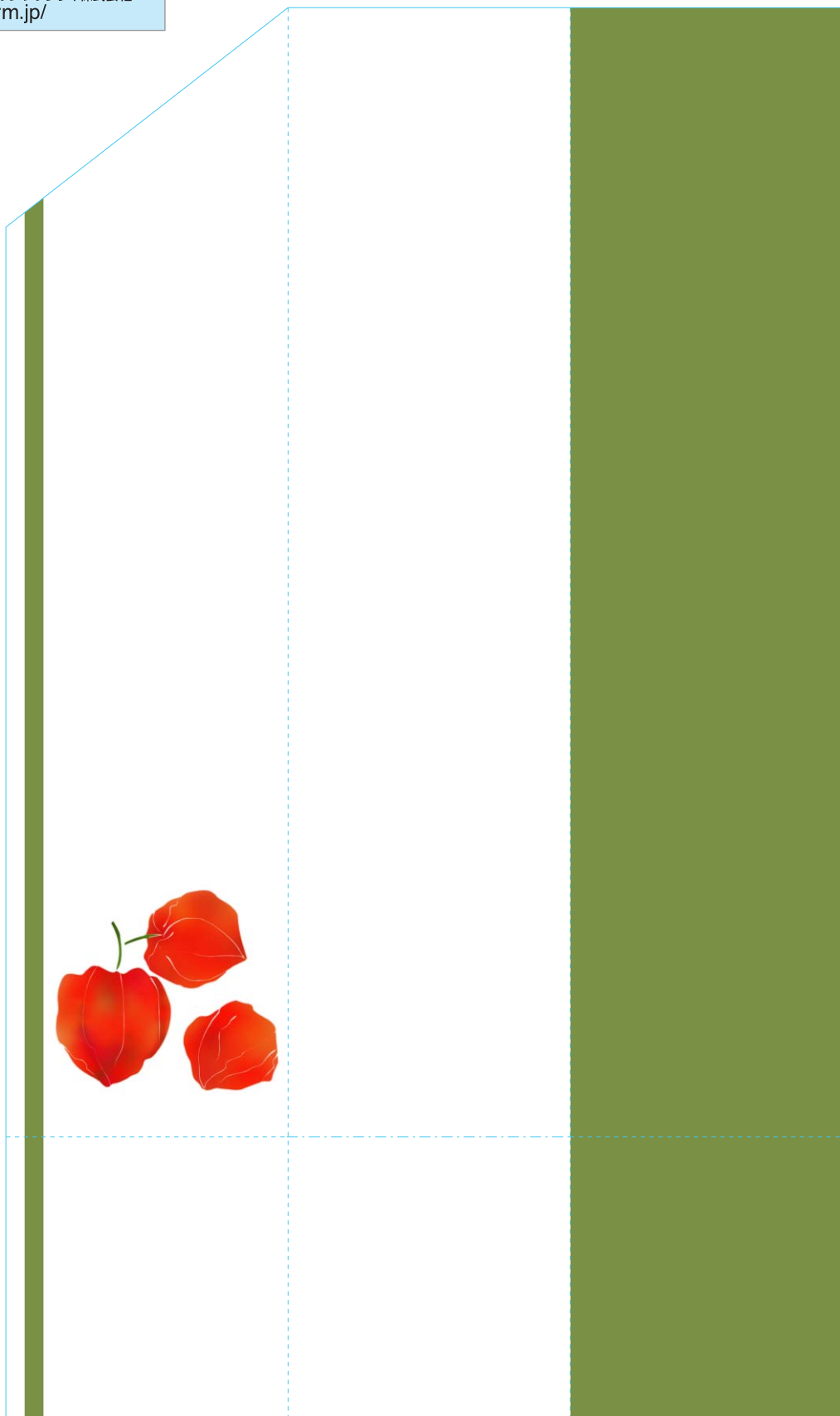
Presented by  
**PAPER MUSEUM**  
サンワサプライ株式会社  
<http://paperm.jp/>



箸袋 (ほおずき)

- (切取線) もしくは縁に沿って切ってね。
- - - - (折り線) に沿って山折りに折ってね。
- - - - (折り線) に沿って谷折りに折ってね。

Presented by  
**PAPER MUSEUM**  
サンワサプライ株式会社  
<http://paperm.jp/>

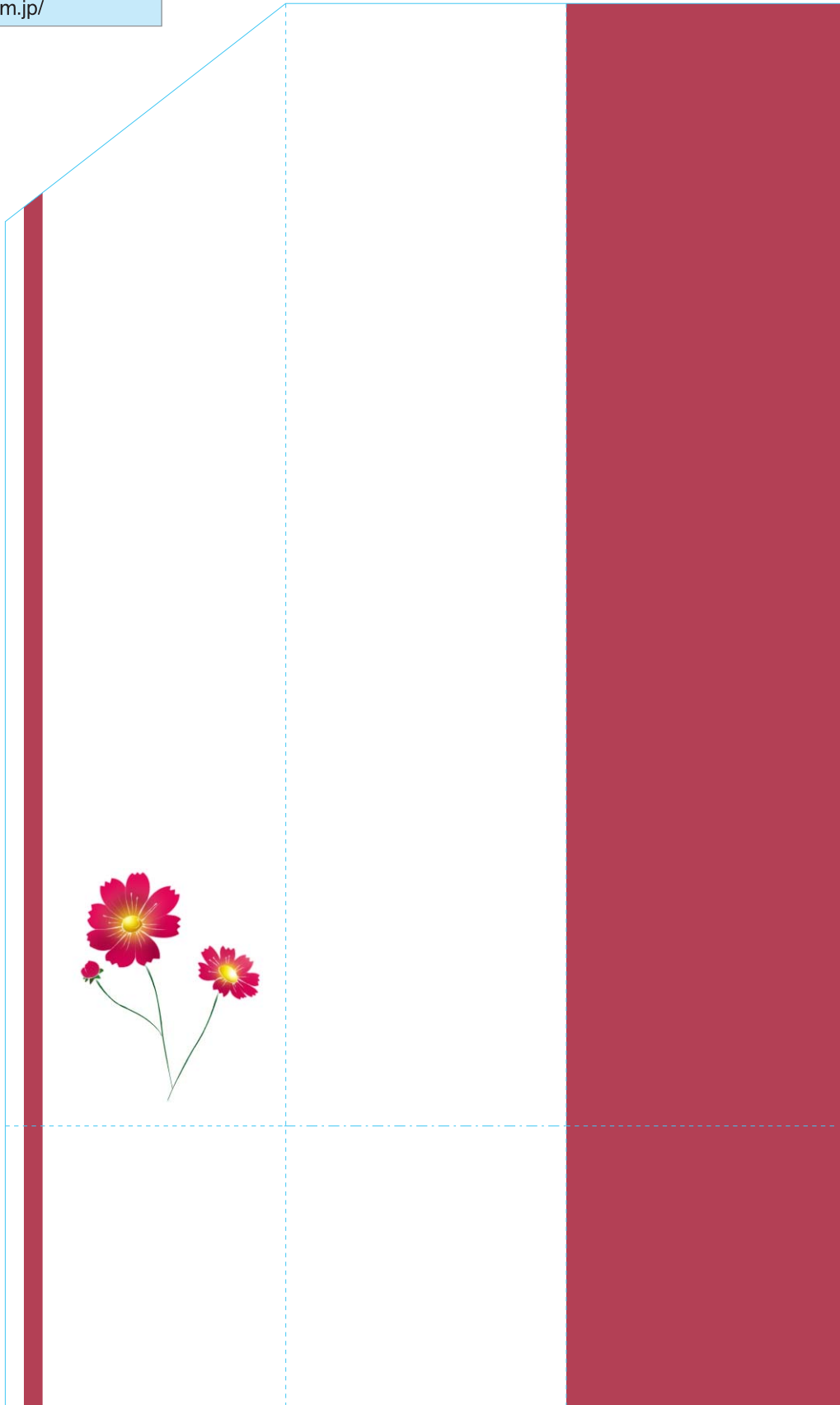




箸袋 (秋桜)

- (切取線) もしくは縁に沿って切ってね。
- (折り線) に沿って山折りに折ってね。
- - - - - (折り線) に沿って谷折りに折ってね。

Presented by  
**PAPER MUSEUM**  
サンワサプライ株式会社  
<http://paperm.jp/>



箸袋 (すすき)

----- (切取線) もしくは縁に沿って切ってね。

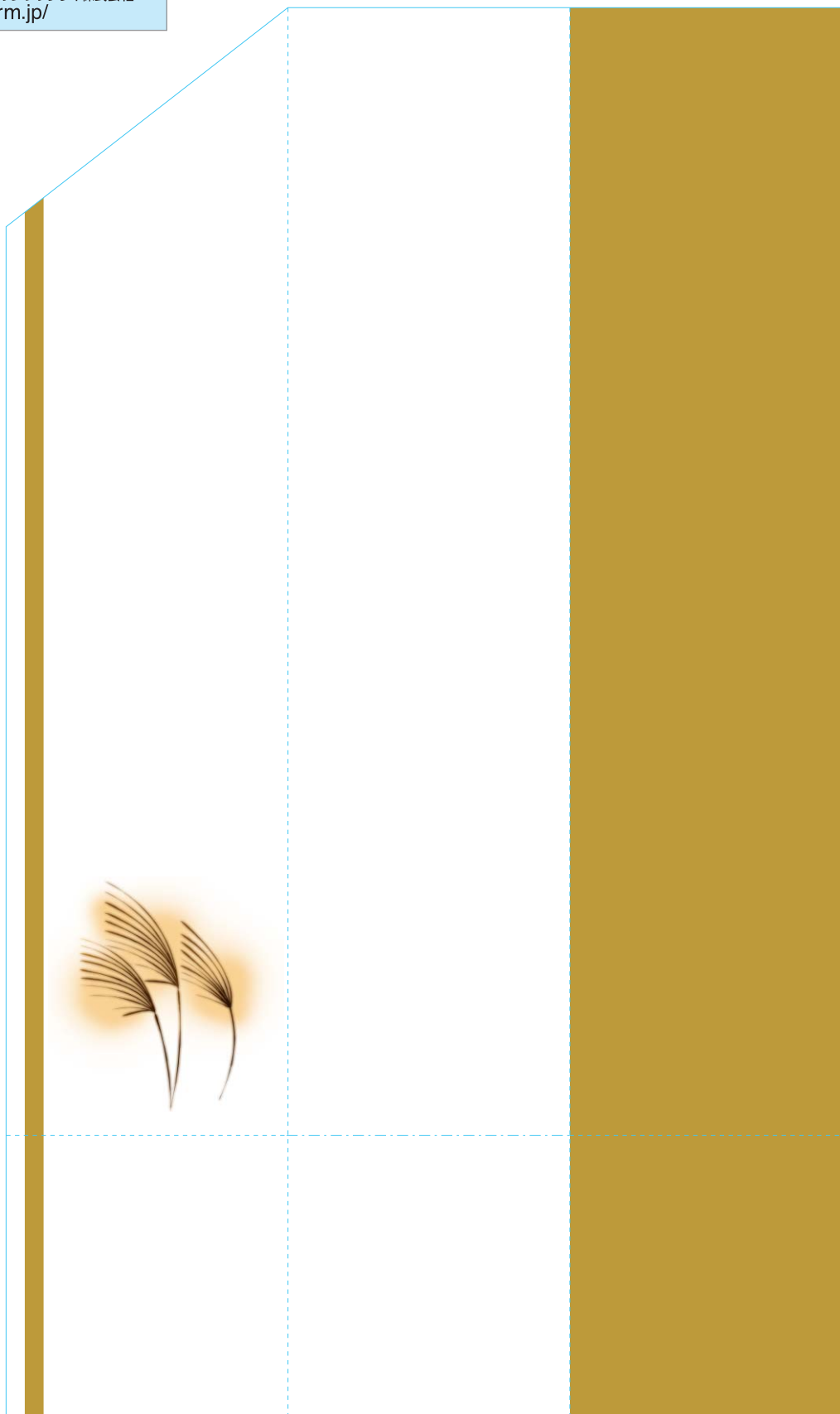
----- (折り線) に沿って山折りに折ってね。

----- (折り線) に沿って谷折りに折ってね。

Presented by  
**PAPER MUSEUM**

サンワサプライ株式会社

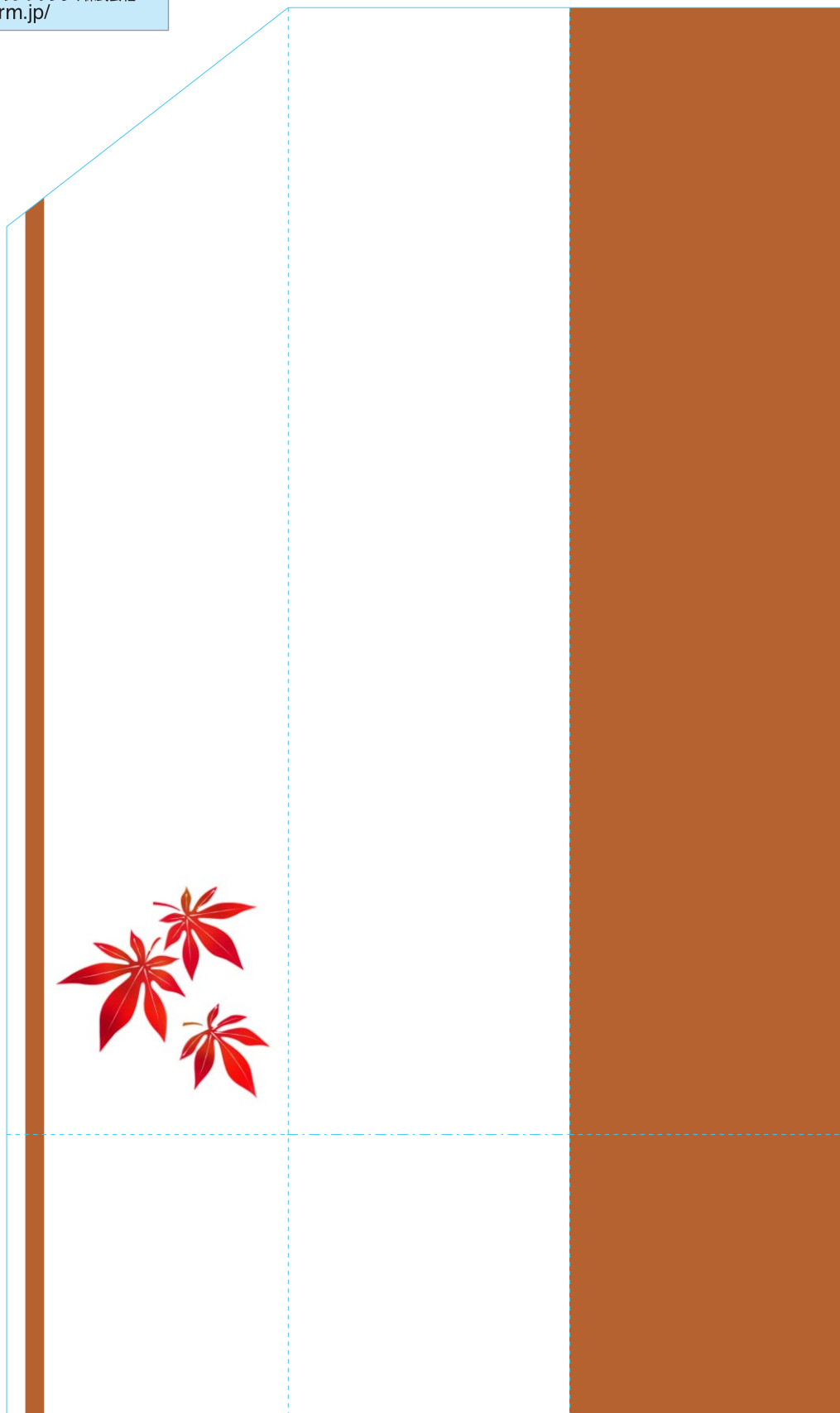
<http://paperm.jp/>



箸袋 (紅葉)

----- (切取線) もしくは縁に沿って切ってね。  
----- (折り線) に沿って山折りに折ってね。  
----- (折り線) に沿って谷折りに折ってね。

Presented by  
**PAPER MUSEUM**  
サンワサプライ株式会社  
<http://paperm.jp/>



箸袋 (寒椿)

- (切取線) もしくは縁に沿って切ってね。
- - - - (折り線) に沿って山折りに折ってね。
- - - - (折り線) に沿って谷折りに折ってね。

Presented by  
**PAPER MUSEUM**  
サンワサプライ株式会社  
<http://paperm.jp/>

