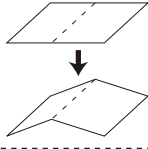




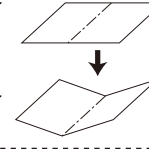
—— (切取線)
- - - (折り線) 山折り
- - - (折り線) 谷折り

マメ知識

山折り



谷折り



それぞれのパーツを切取線に沿って切り、はじめにすべてのパーツを折り線に沿って山折りもしくは谷折りに折っておきます。

クリスマスオーナメント 組立説明書

ブーツ

■底と側面部分を組み立てます。

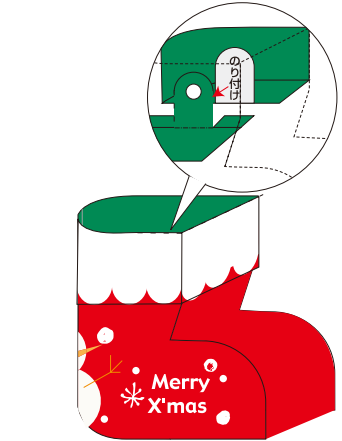


■ブーツに飾りを取り付けます。

飾りの裏にのりを付けて●印のところに貼り付けます。



飾りはブーツを挟み込む様にのり付けします。



■ひもの取り付け部分を組み立てて完成です。

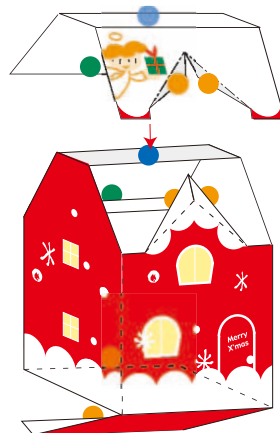
ハウス

■壁を組み立てます。



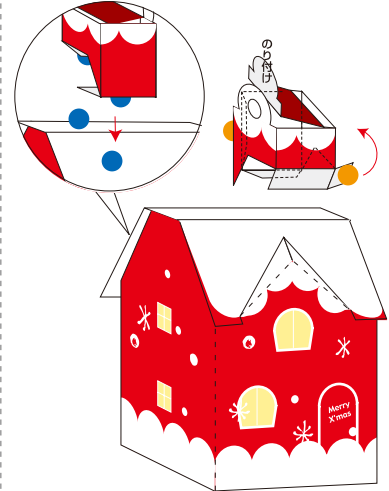
●印のところにのりを付けて組立てます。

■屋根を取り付けて壁の底を貼り付けます。



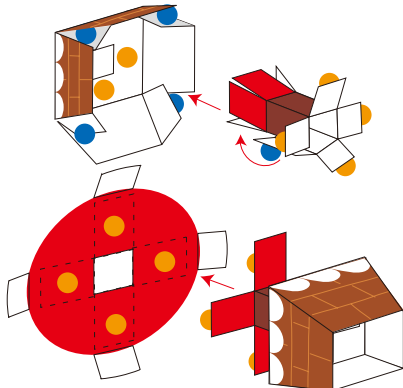
同じ色の●同士を貼り付けて下さい。

■●のところにのりを付け煙突を組んで屋根に付けて完成です。



ツリー

■●●にのりを付けて鉢と幹をそれぞれ組み切り込み部分に幹を入れて●の位置で二つを合わせます。



ツリー台の●の位置に合わせて貼ります。

■ツリー1の●●にのりを付け組み立てて、鉢の部分と合わせます。



■ツリー2を組み立てて、●●のところで星を貼り合わせて完成です。

