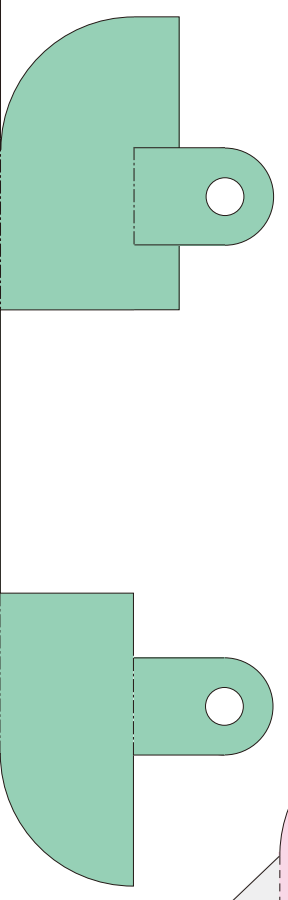
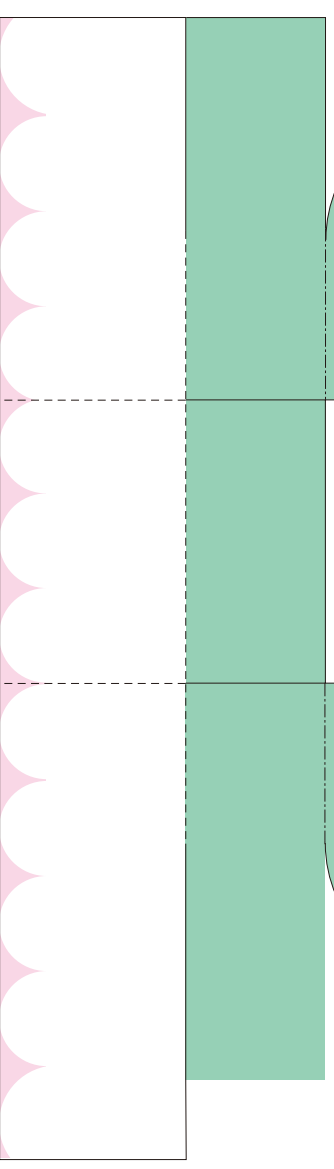


ブーツ

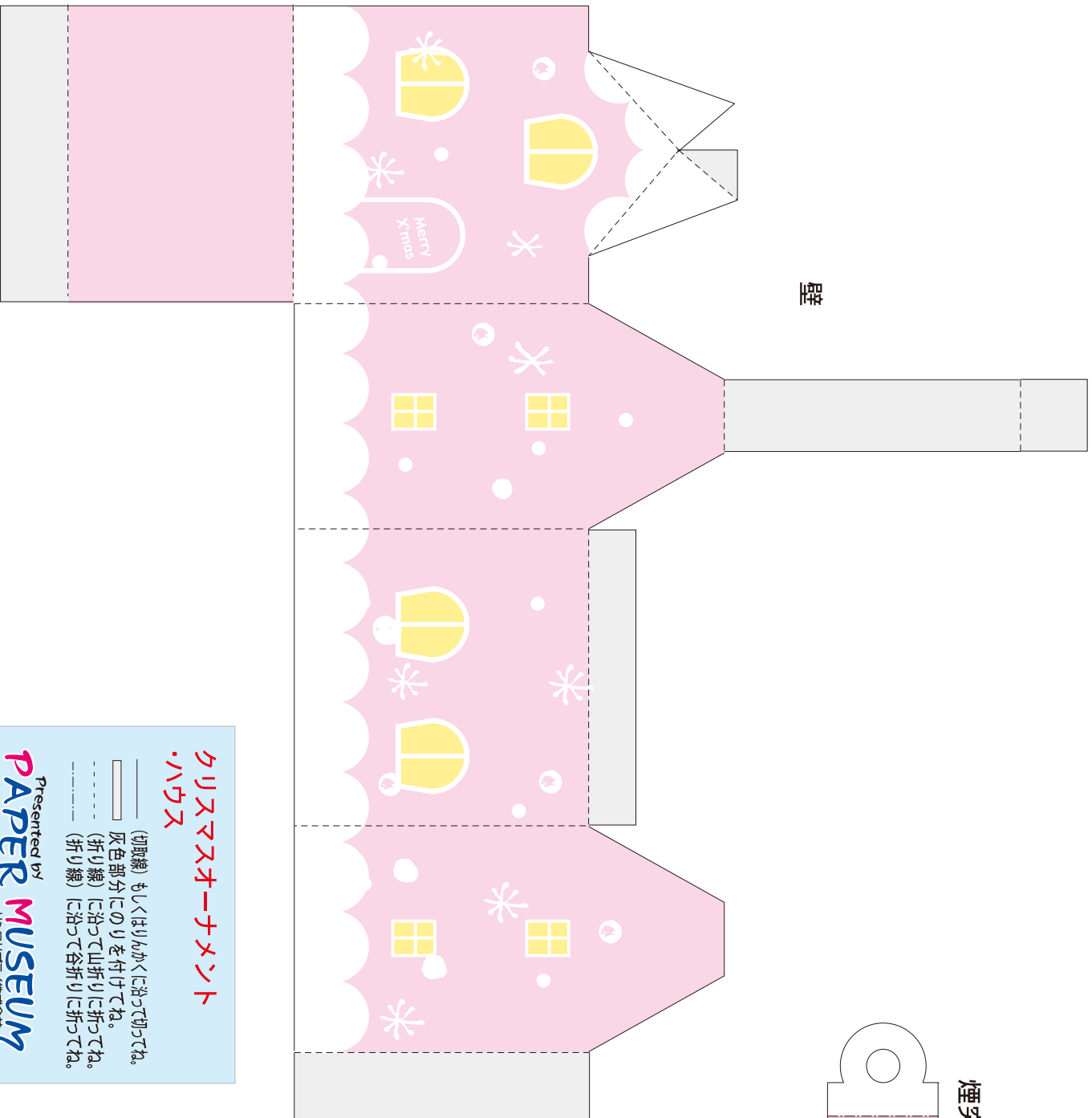


ブーツ飾り

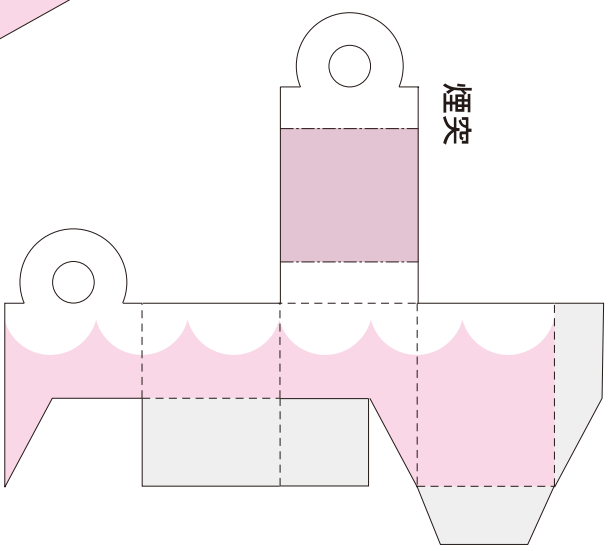


クリスマスオーナメント
・ブーツ

- (切取線) もしくはりんかくに沿って切ってください。
- (折り線) 灰色部分にのりを付けてね。
- (折り線) に沿って山折りに折ってください。
- (折り線) に沿って谷折りに折ってください。

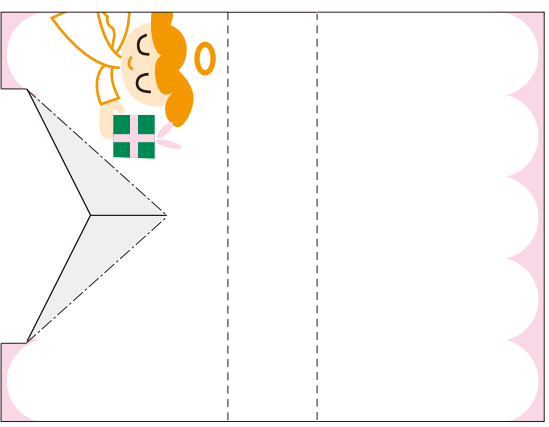


壁



煙突

屋根

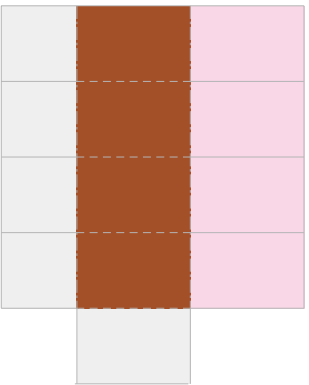


クリスマスオーナメント
・ハウス

- (切取線) もしくはりんかくに沿って切つてね。
- (灰色部分) にのりを付けてね。
- (折り線) に沿って山折りに折つてね。
- (折り線) に沿って谷折りに折つてね。

Presented by
PAPER MUSEUM
カンパクライ株式会社
<http://paperm.jp/>

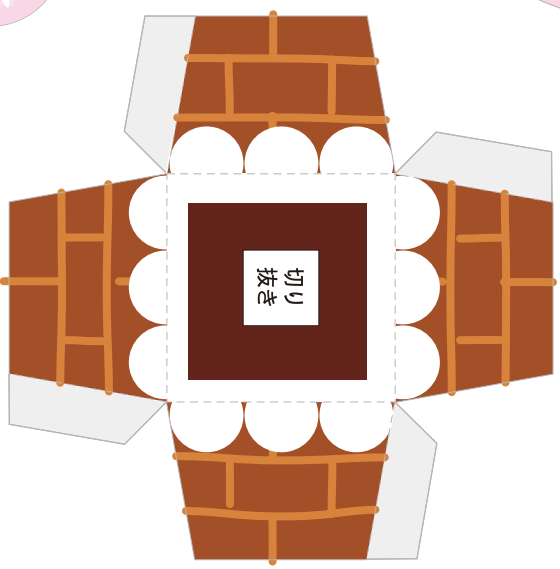
幹



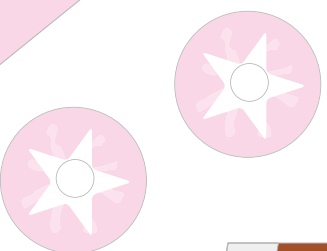
ツリー2



鉢



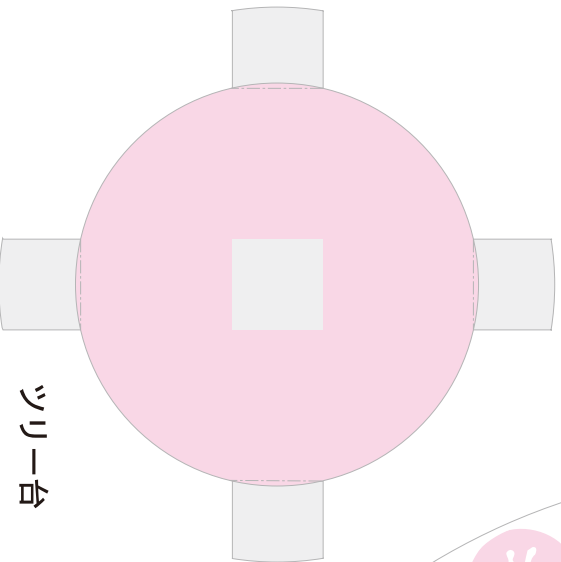
星



ツリー1



ツリー台



クリスマスオーナメント ツリー

- (切取線) もしくはりんかくに沿って切ってくださいね。
- (折り線) 灰色部分にのりを付けてね。
- (折り線) に沿って山折りに折ってね。
- (折り線) に沿って谷折りに折ってね。