

プレゼントボックス（星・表）

<作り方>

- 1 表の印刷にあわせて裏を印刷します。
- 2 裏の折り線に沿ってあらかじめ型をつけてから組み立てます。
- 3 開け口に星シールで封をして完成です。

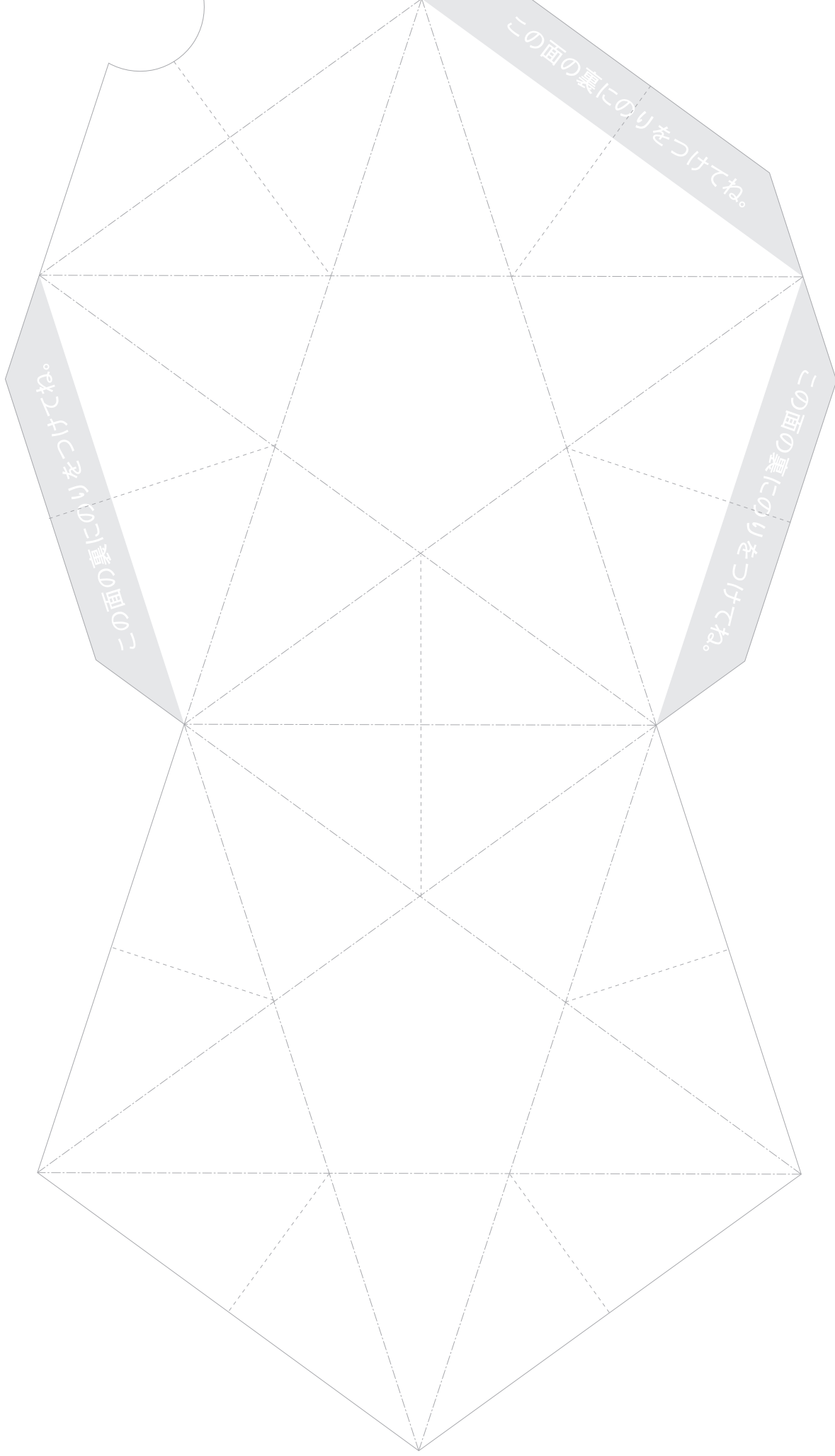
※先に表を印刷してから表の指示通りに裏を印刷します。

Presented by
PAPER MUSEUM
サンワサプライ株式会社
<http://paperm.jp/>



星シール

紙の博物館
紙の文化を
大切にしています。



プレゼントボックス（星・裏）

- (切取線) に沿って切ってね。
- ▭ (灰色部分) にのりを付けてね。
- - - - (折り線) に沿って山折りに折ってね。
- · - · (折り線) に沿って谷折りに折ってね。

※先に表を印刷してから表の指示通りに裏を印刷します。

Presented by
PAPER MUSEUM
サンパプアライ株式会社
<http://paperm.jp/>