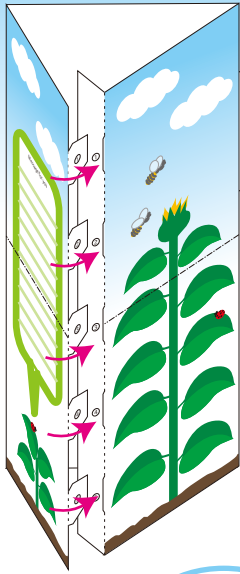
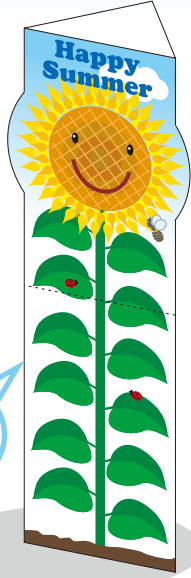


メッセージカードの組み立て方



①～⑤の
差し込みをそれぞれの
差し込み口に差し込み、
三角柱の形に
組み立てます。

飾ってね!



Summer Greeting

組み立て方…切り離して、カードを送るときに同封してください。

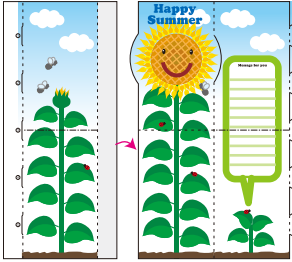
Presented by
PAPER MUSEUM
サンパプラー株式会社
<http://paperm.jp/>
Copyright (C) 2009 PAPER MUSEUM. All rights reserved.

メッセージカード (ひまわり)

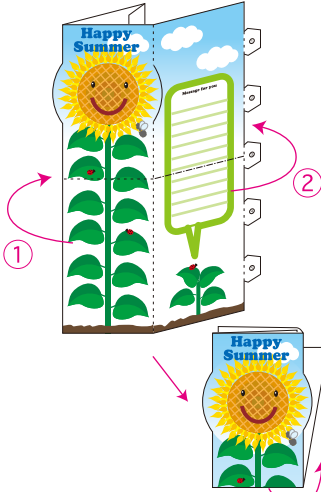
(切取線) もしくはりんかくに沿って切ってね。
(灰色部分)にのりを付けてね。
(折り線)に沿って山折りに折ってね。
(折り線)に沿って谷折りに折ってね。

組み立て方法

●切取線で切り取り
貼り合わせる。



●折り線に沿って、封筒に入る
大きさに折る。



①

②

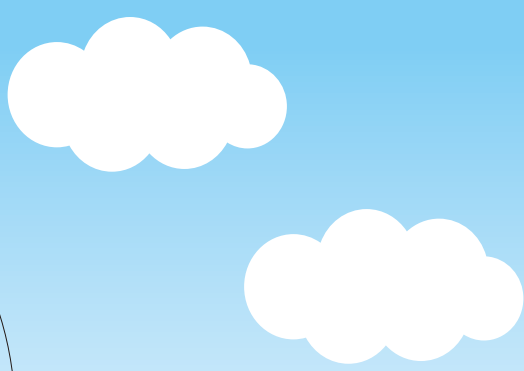
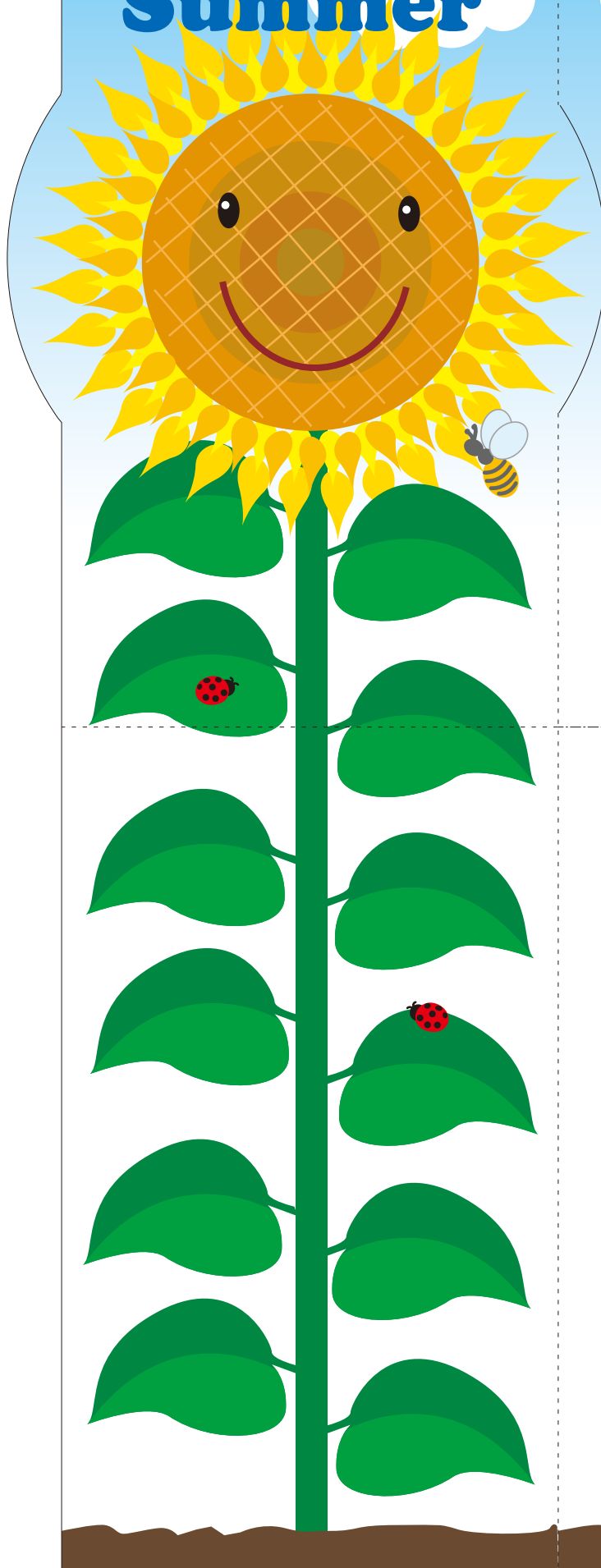
③

④

⑤

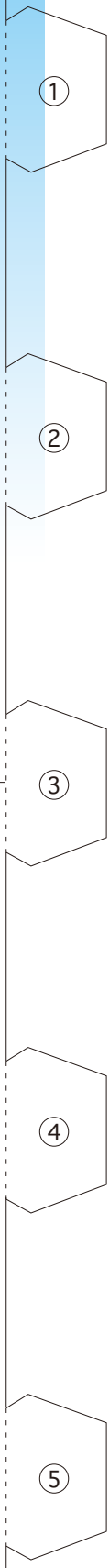
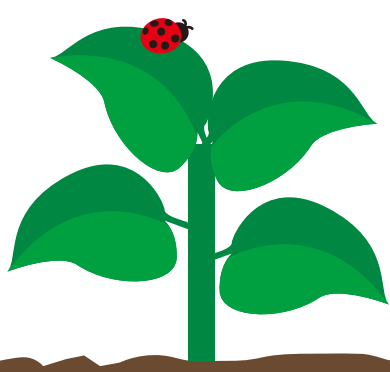
のりしろ

Happy Summer

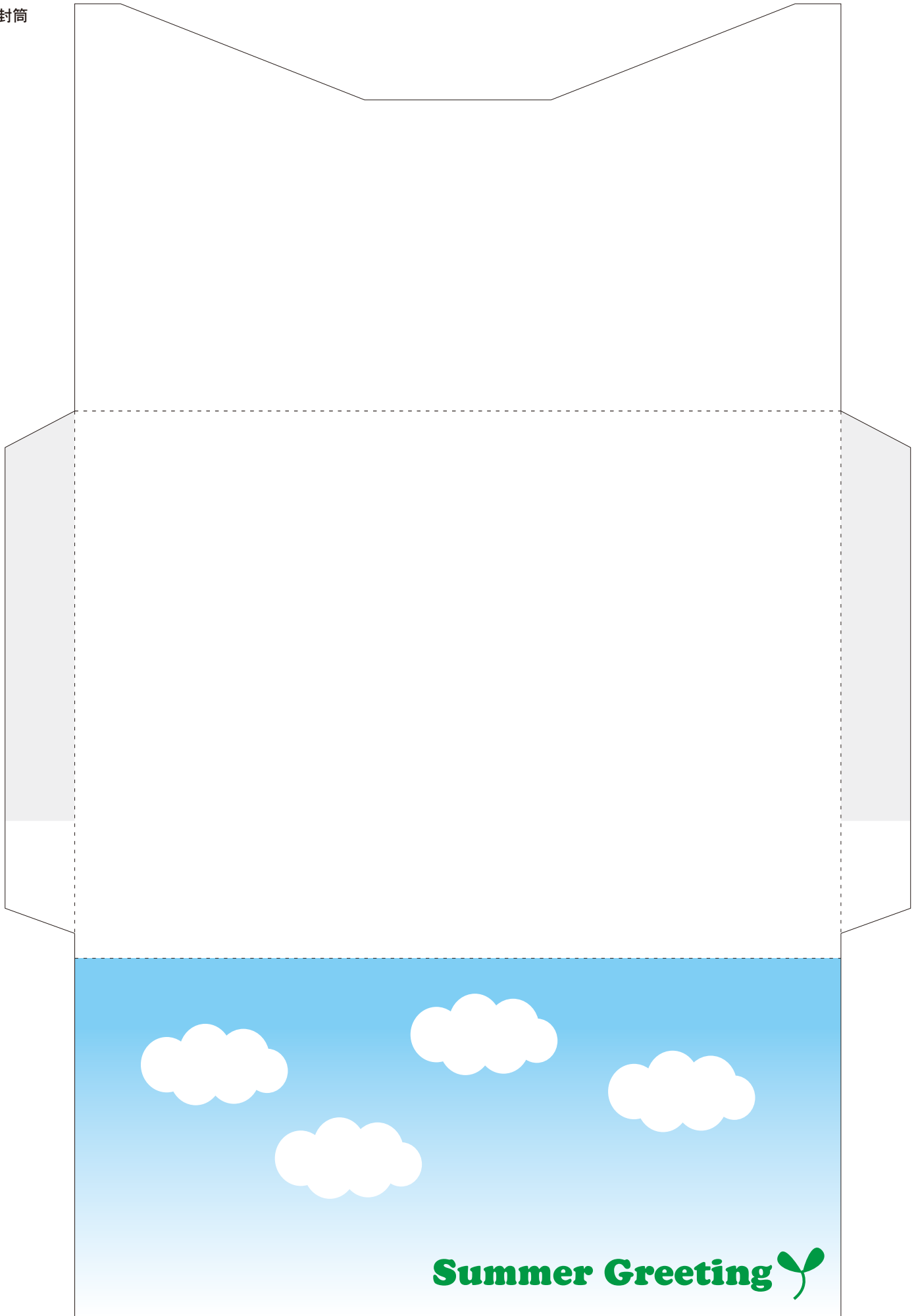


Message for you

Message for you



封筒



Summer Greeting 