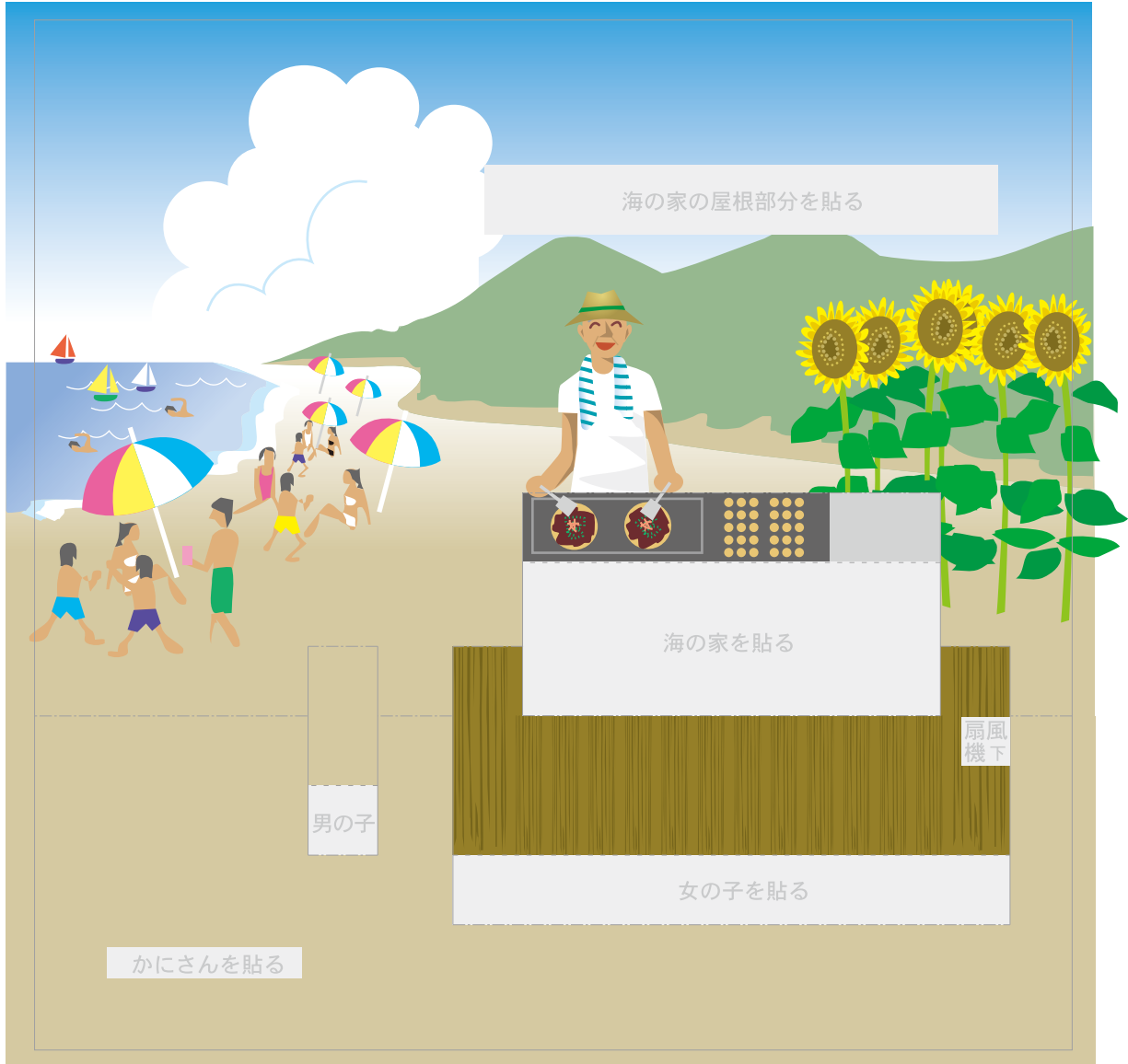


ポップアップカード（海の家）

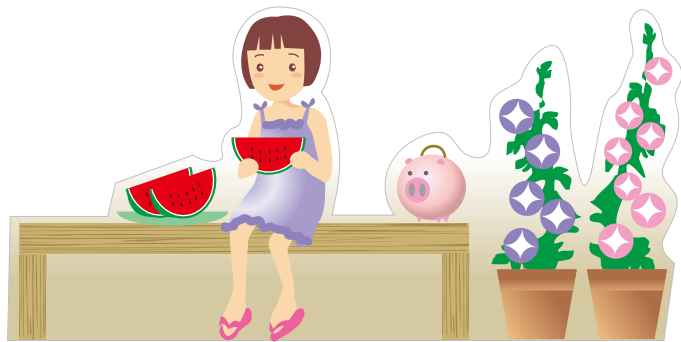
- (切取線) もしくはりんかくに沿って切ってね。
- 灰色部分にのりを付けてね。
- (折り線) に沿って山折りに折ってね。
- (折り線) に沿って谷折りに折ってね。

Presented by
PAPER MUSEUM
サンワサプライ株式会社
<http://paperm.jp/>

背景内面



男子の子



女子の子

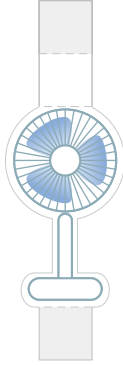
ポップアップカード（海の家）

- (切取線) もしくはりんかくに沿って切ってね。
- 灰色部分にのりを付けてね。
- - - - (折り線) に沿って山折りに折ってね。
- - - - (折り線) に沿って谷折りに折ってね。

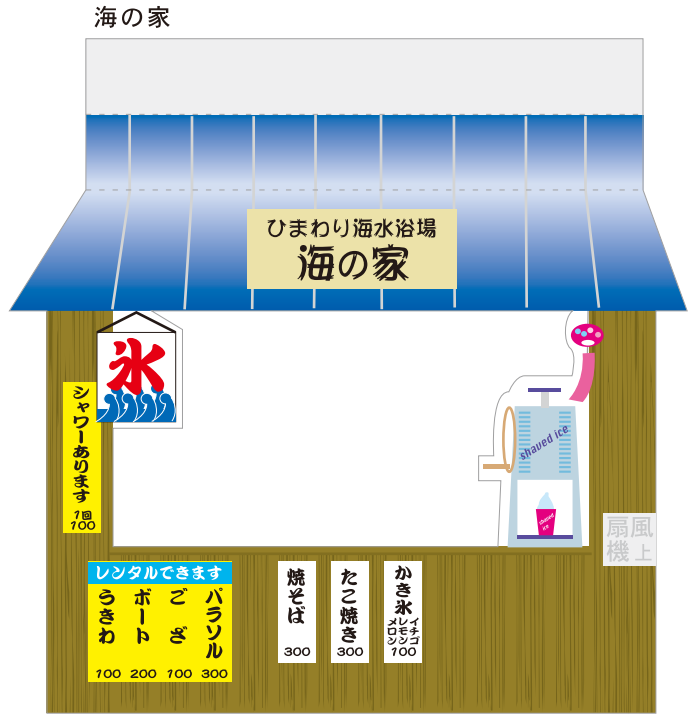
Presented by
PAPER MUSEUM
サンワサプライ株式会社
<http://paperm.jp/>



かにさん

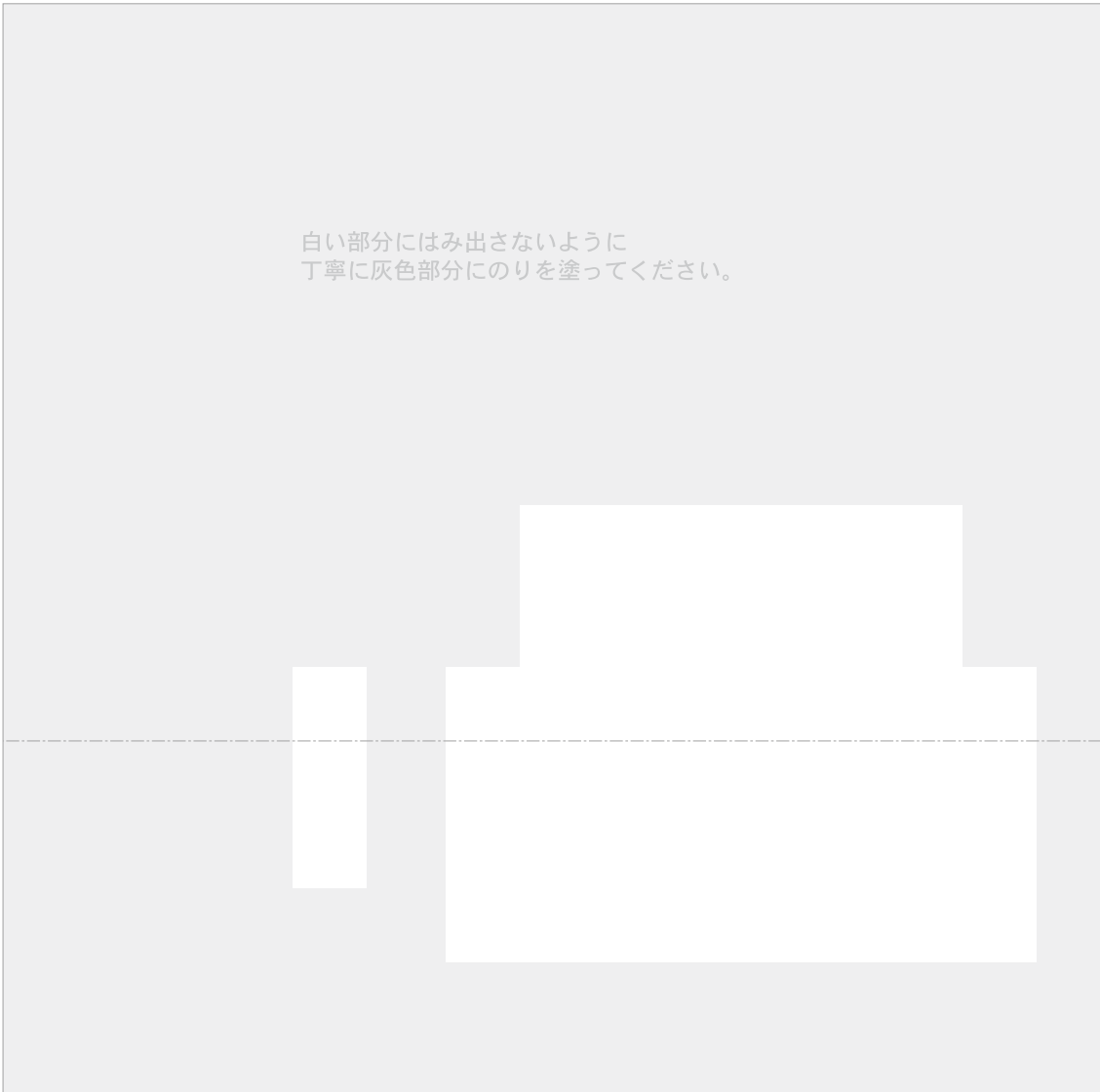


扇風機



背景外面

白い部分にはみ出さないように
 丁寧に灰色部分にのりを塗ってください。



封筒

