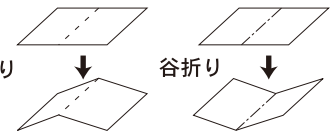


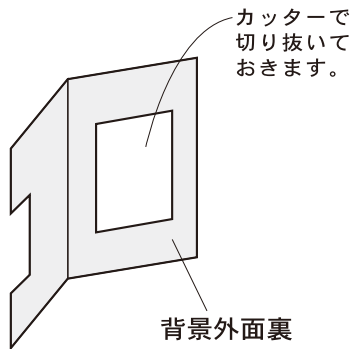
マメ知識

山折り

谷折り

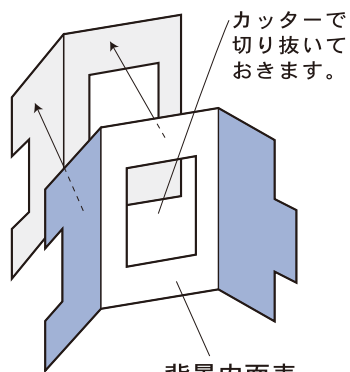


背景の取り付け方



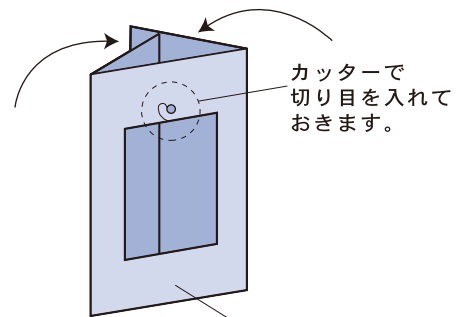
灰色部分にのり付けします。

1 台紙外面の裏側にのり付けします。



背景内面表

2 台紙内面の裏側に貼り付けます。

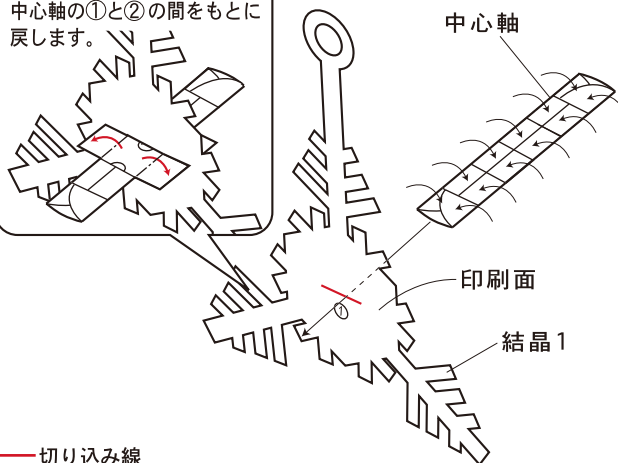


背景外面表

3 台紙の両端を組み合わせて立て、立体パーツを取り付けます。

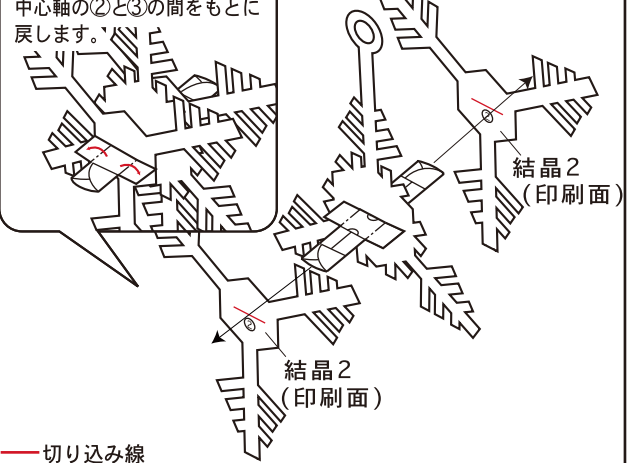
立体パーツの作り方

差し込んだ後は谷折りにした中心軸の①と②の間をもとに戻します。



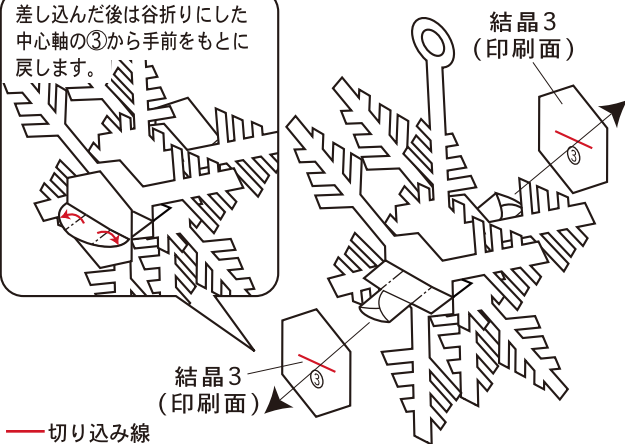
1 中心軸に切れ目を入れ、すべて谷折りにする。中心軸を結晶1の切り込みに差し込みます。差し込んだ後は谷折りにした中心軸の①と②の間の部分をもとに戻します。

差し込んだ後は谷折りにした中心軸の②と③の間をもとに戻します。

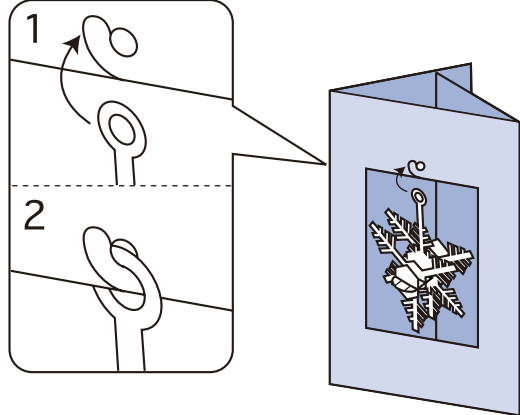


2 結晶2に切り込みを入れ、中心軸の両端に結晶2を差し込みます。その後谷折りにした中心軸の②と③の間をもとに戻します。

差し込んだ後は谷折りにした中心軸の③から手前をもとに戻します。



3 結晶3に切り込みを入れ、中心軸の両端から結晶3を差し込みます。その後谷折りにした中心軸の③から手前部分をもとに戻します。



4 背景外面の上の穴に結晶1のリングを引っかけて完成です。