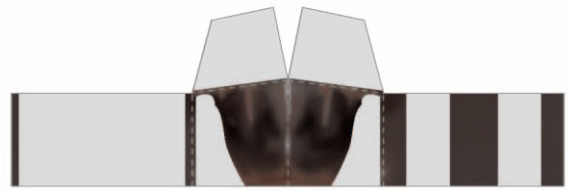


アブラゼミ胸部



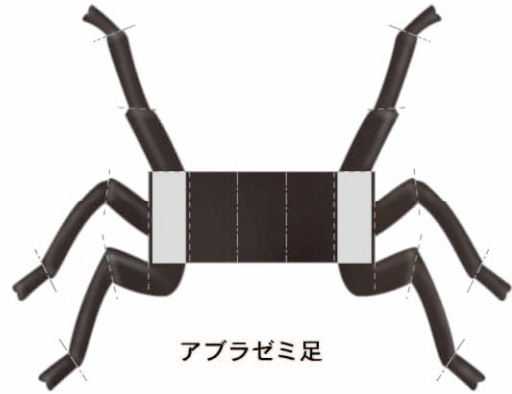
アブラゼミ胸部



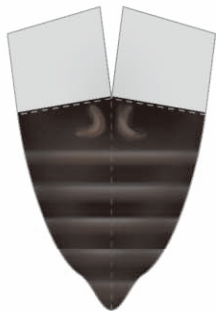
アブラゼミ頭部



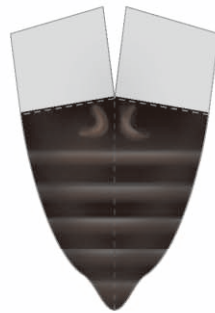
アブラゼミ頭部



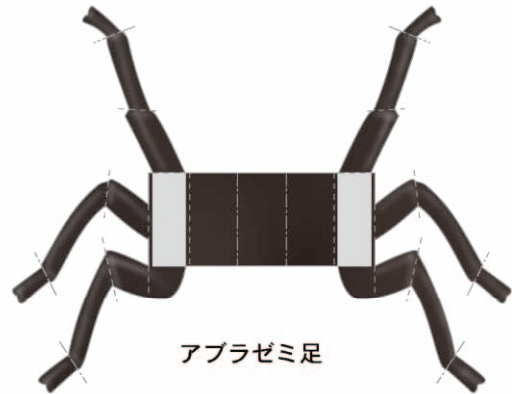
アブラゼミ足



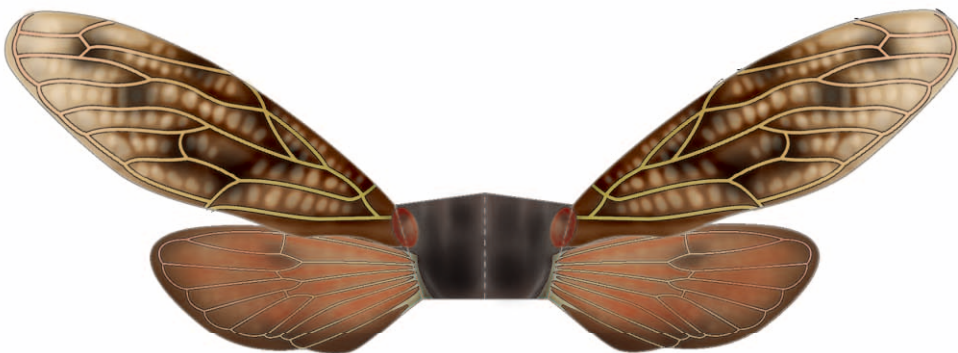
アブラゼミおしり



アブラゼミおしり



アブラゼミ足



アブラゼミ開いている羽



アブラゼミ閉じている羽

## アブラゼミ

- (切取線)に沿って切ってね。
- 灰色部分にのりを付けてね。
- - - (折り線)に沿って山折りに折ってね。
- (折り線)に沿って谷折りに折ってね。

<作り方> ※詳しい組み立て方は組み立て説明書を見てね。

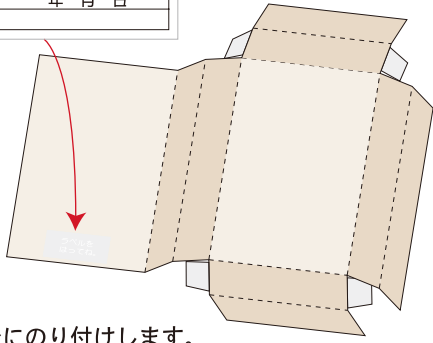
- 1 おしりを胸部に貼り付けてね。
- 2 頭を胸部に貼り付けてね。
- 3 足を胸部裏側ののりしろ部分に貼ってね。
- 4 羽をそれぞれ胸部に貼り付けてね。

Presented by  
**PAPER MUSEUM**  
 ザンワサプライ株式会社  
<http://paperm.jp/>

アブラゼミの標本箱組み立て方

ラベル

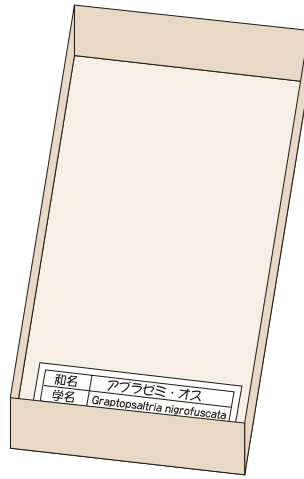
和名	アブラゼミ・オス
学名	Graptopsaltria nigrofuscata
制作年月日	年 月 日
制作者	



灰色部分にのり付けします。

- 1 標本箱を組み立て、ラベルを貼ります。

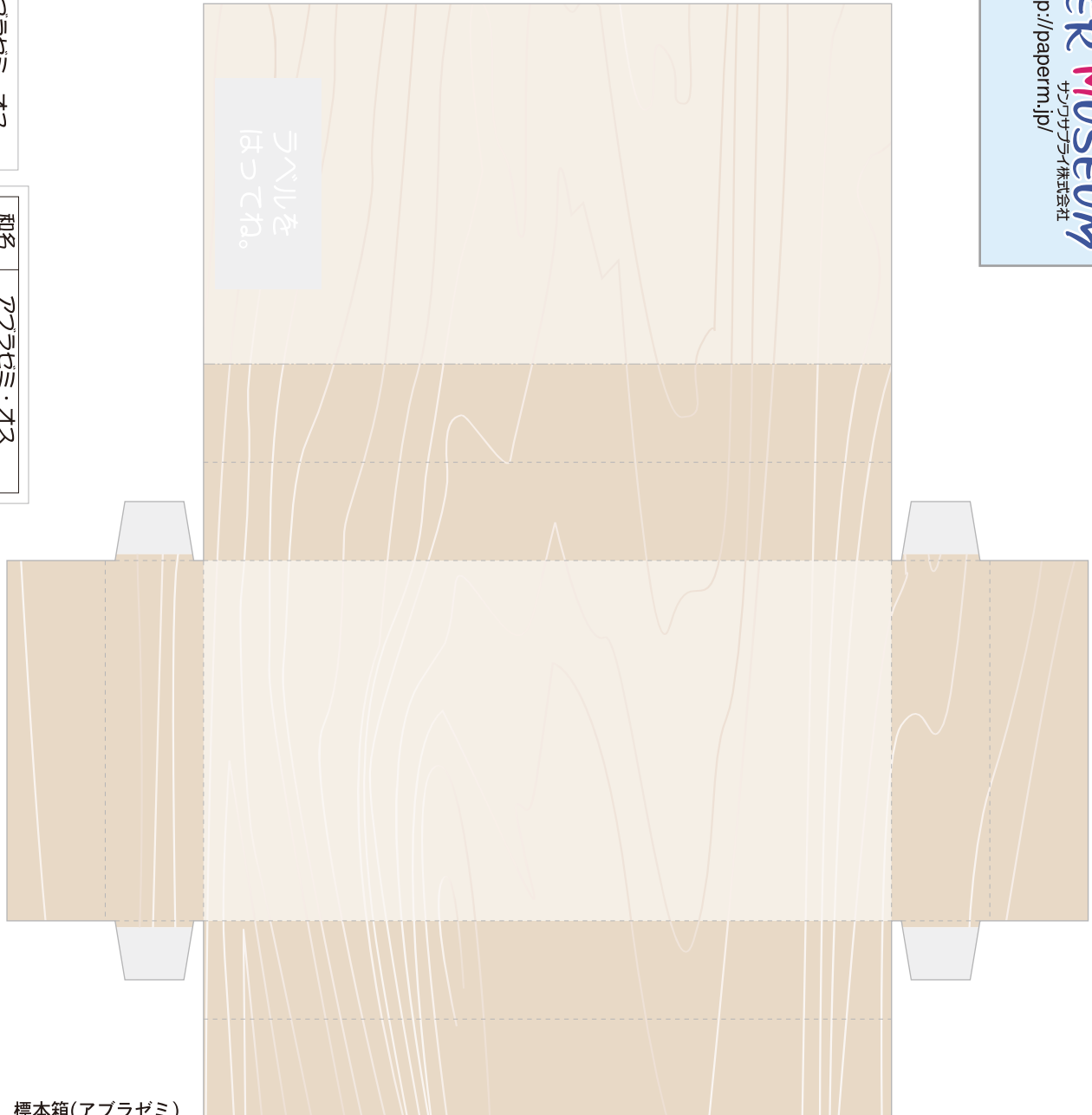
完成図



ラベル(アブラゼミ)

アブラゼミ・オス
ねん がつ ち
なまえ

和名	アブラゼミ・オス
学名	Graptopsaltria nigrofuscata
制作年月日	年 月 日
制作者	



標本箱(アブラゼミ)

標本箱(アブラゼミ閉じている羽用)

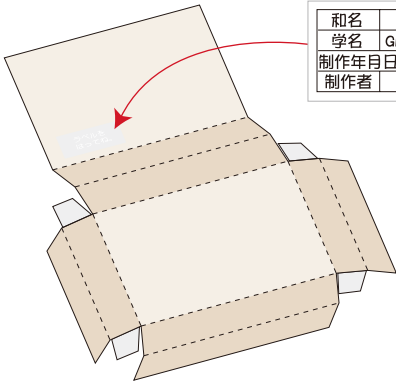
(切取線) に沿って切ってね。  
 (折り線) に沿って山折りに折ってね。  
 (谷折線) に沿って谷折りに折ってね。  
 完成した虫(アブラゼミ)をラベルに重ならないように貼り付けてね。

Presented by  
**PAPER MUSEUM**  
 サクラサクラ株式会社  
<http://paperm.jp/>

アブラゼミの標本箱組み立て方

ラベル

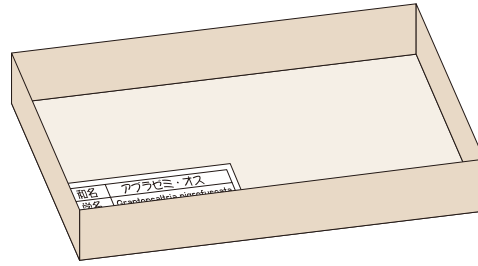
和名	アブラゼミ・オス
学名	Graptopsaltria nigrofuscata
制作年月日	年 月 日
制作者	



灰色部分にのり付けします。

- 1 標本箱を組み立て、ラベルを貼ります。

完成図



ラベル(アブラゼミ)

なまえ	アブラゼミ・オス
ねん	がつ
	にち

和名	アブラゼミ・オス
学名	Graptopsaltria nigrofuscata
制作年月日	年 月 日
制作者	

ラベルをはってね。

標本箱(アブラゼミ)

標本箱(アブラゼミ開いている羽用)

(切取線) に沿って切ってね。  
 (折り線) に沿って山折りに折ってね。  
 (谷折線) に沿って谷折りに折ってね。  
 完成した虫(アブラゼミ)をラベルに重ならないように貼り付けてね。

Presented by  
**PAPER MUSEUM**  
 サクラサクラ株式会社  
<http://paperm.jp/>