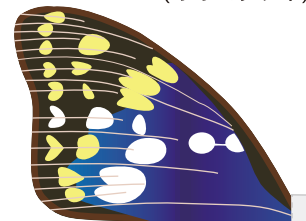


標本箱
(アゲハ・オオムラサキ)

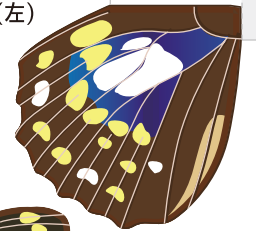
和名	オオムラサキ・オス
学名	Sasakia charonda hewitson
制作年月日	年 月 日
制作者	

オオムラサキ・オス
ねん がつ にち
なまえ

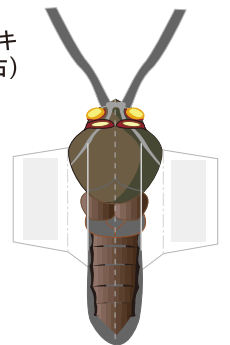
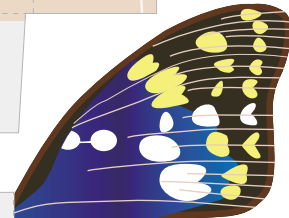
ラベル
(オオムラサキ)



オオムラサキ
羽(左)



オオムラサキ
羽(右)



オオムラサキ
胴体部

ラベル
(アゲハ)

アゲハ・オス
ねん がつ にち
なまえ

和名	アゲハ・オス
学名	Papilio Xuthus
制作年月日	年 月 日
制作者	

昆虫(アゲハ・オオムラサキ・標本箱)

- (切取線) もしくはりんかくに沿って切ってね。
- 灰色部分にのりを付けてね。
- (折り線) に沿って山折りに折ってね。
- (折り線) に沿って谷折りに折ってね。

<作り方> ※詳しい組み立て方は組み立て説明書を見てね。

- 1 チョウの胴体部の切り込みに組み立てた左右の羽を差し込んでね。
- 2 標本箱の切り込みにチョウの胴体部を差し込んでね。
- 3 標本箱に好きなラベルを貼ってね。

Presented by
PAPER MUSEUM
サンワサプライ株式会社
<http://paperm.jp/>

アゲハ・羽(左)

アゲハ・羽(右)

ラベルを
はってね。