



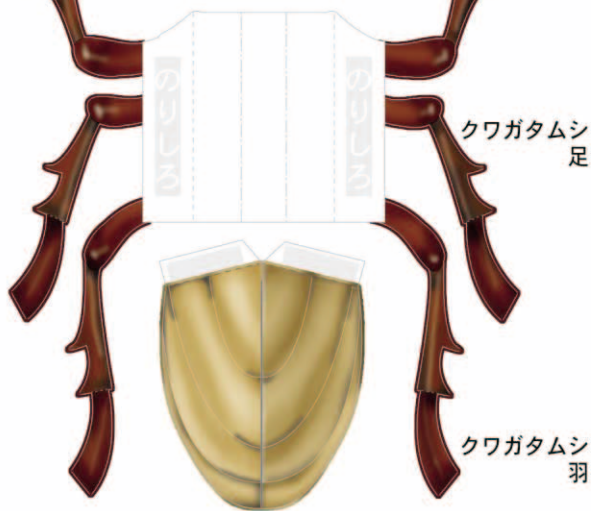
クワガタムシ
はさみ



クワガタムシ
胴体部

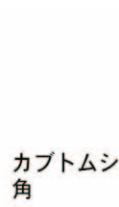


クワガタムシ
腹部



クワガタムシ
足

クワガタムシ
羽



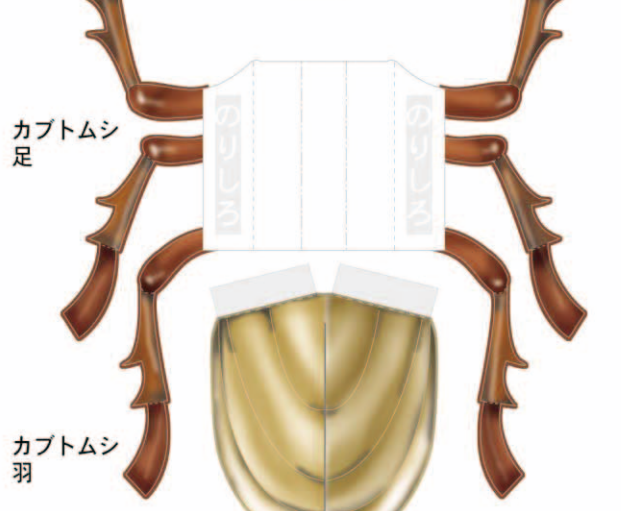
カブトムシ
角



カブトムシ
胴体部



カブトムシ
腹部



カブトムシ
足

カブトムシ
羽

昆虫(カブトムシ・クワガタムシ)

—— (切取線)に沿って切ってね。 - - - - (折り線)に沿って山折りに折ってね。
 □ (灰色部分)にのりを付けてね。 - - - - (折り線)に沿って谷折りに折ってね。

※詳しい作り方は組み立て説明書を見てね。

<クワガタムシの作り方>

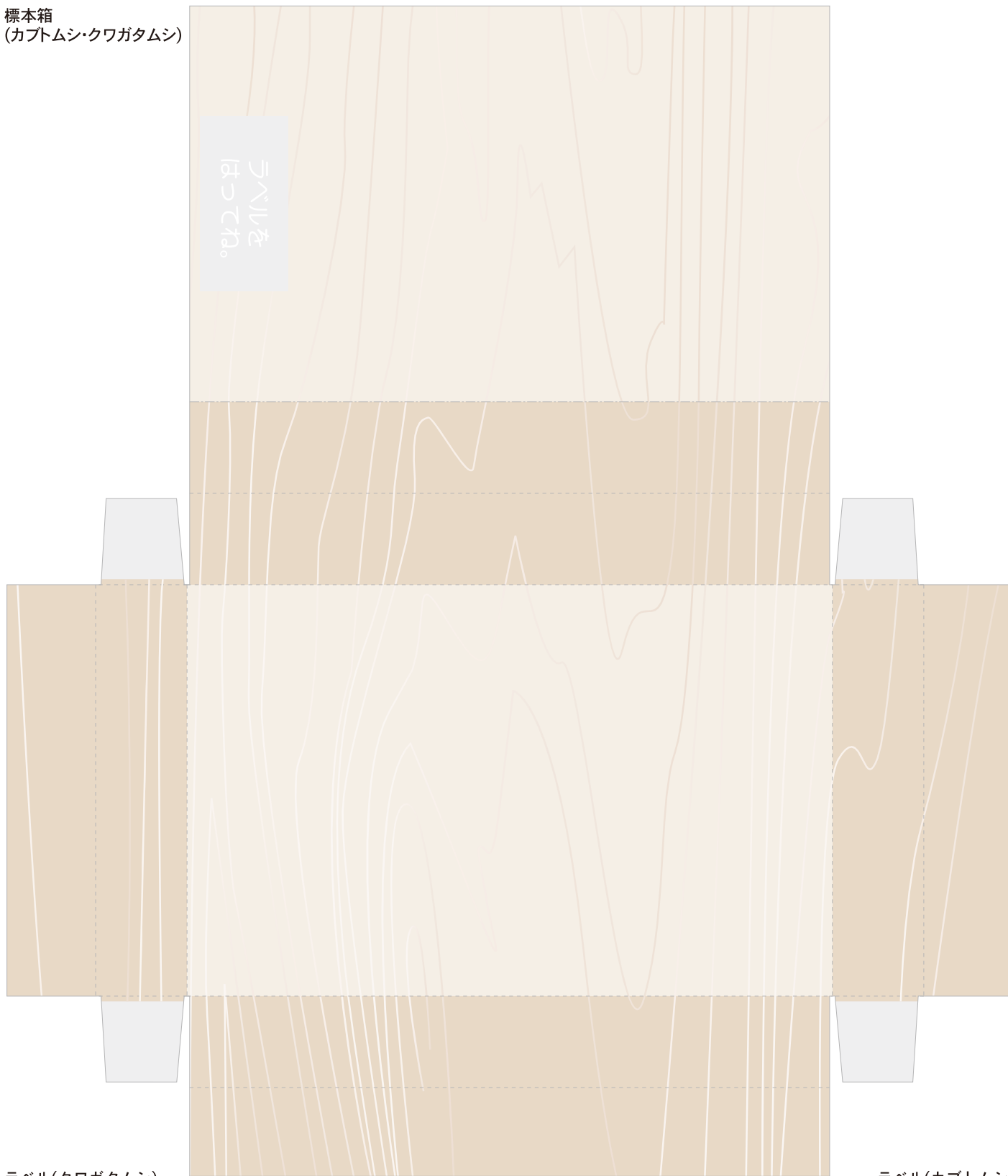
- 1 はさみを胴体部の先端に貼ってね。
- 2 腹部を胴体部の羽にそろえて貼ってね。
- 3 足を腹部裏側ののりしろにあわせて貼ってね。
- 4 羽を見せたい時は腹部のりしろに羽を貼り付け、胴体部の羽に切り込みを入れてね。

<カブトムシの作り方>

- 1 角を胴体部の先端に差し込んでね。
- 2 腹部を胴体部の羽にそろえて貼ってね。
- 3 足を腹部裏側ののりしろにあわせて貼ってね。
- 4 羽を見せたい時は腹部のりしろに羽を貼り付け、胴体部の羽に切り込みを入れてね。

Presented by
PAPER MUSEUM
 サンワサプライ株式会社
<http://paperm.jp/>

標本箱
(カブトムシ・クワガタムシ)



ラベル(クワガタムシ)

和名	クワガタムシ・オス
学名	<i>Dorcus curvidens binodulus</i>
制作年月日	年 月 日
制作者	

クワガタムシ・オス
ねん がつ じち
なまえ

ラベル(カブトムシ)

和名	カブトムシ・オス
学名	<i>Typoxylus dichotomus</i>
制作年月日	年 月 日
制作者	

カブトムシ・オス
ねん がつ じち
なまえ

標本箱(カブトムシ・クワガタムシ)

- (切取線)に沿って切ってね。
- 灰色部分にのりを付けてね。
- - - (折り線)に沿って山折りに折ってね。
- - - (折り線)に沿って谷折りに折ってね。

完成した虫(カブトムシ・クワガタムシ)をラベルに重ならないように貼り付けてね。

Presented by
PAPER MUSEUM
サンワサプライ株式会社
<http://paperm.jp/>