

アンタエウスオオクワガタ
胴体部前



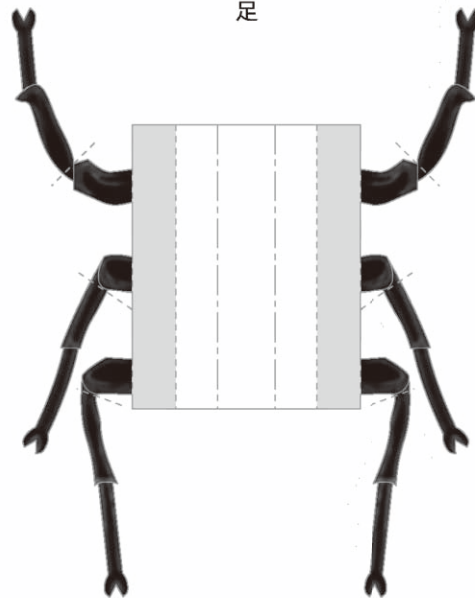
アンタエウスオオクワガタ
はさみ



アンタエウスオオクワガタ
胴体部後



アンタエウスオオクワガタ
足



アンタエウスオオクワガタ

- (切取線)に沿って切ってね。
- 灰色部分にのりを付けてね。
- - - - (折り線)に沿って山折りに折ってね。
- - - - (折り線)に沿って谷折りに折ってね。

<作り方> ※詳しい組み立て方は組み立て説明書を見てね。

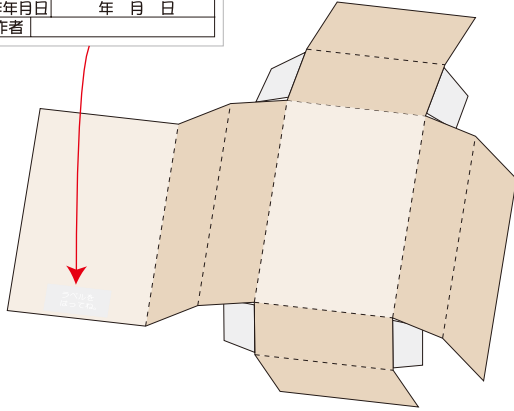
- 1 はさみを組み立ててね。
- 2 胴体部前にはさみを貼ってね。
- 3 胴体部前に胴体部後を貼ってね。
- 4 はさみ裏側ののりしろにあわせて貼ってね。

Presented by
PAPER MUSEUM
サンワサプライ株式会社
<http://paperm.jp/>

アンタエウスオオクワガタの標本箱組み立て方

ラベル

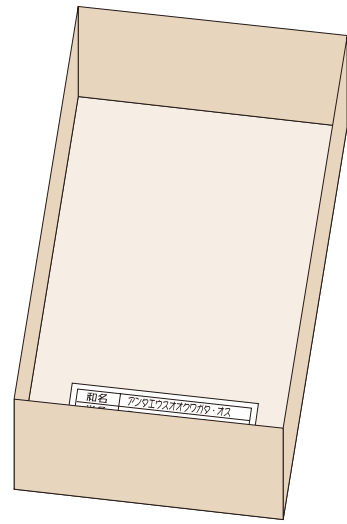
和名	アンタエウスオオクワガタ・オス
学名	Dorcus antaeus
制作年月日	年 月 日
制作者	



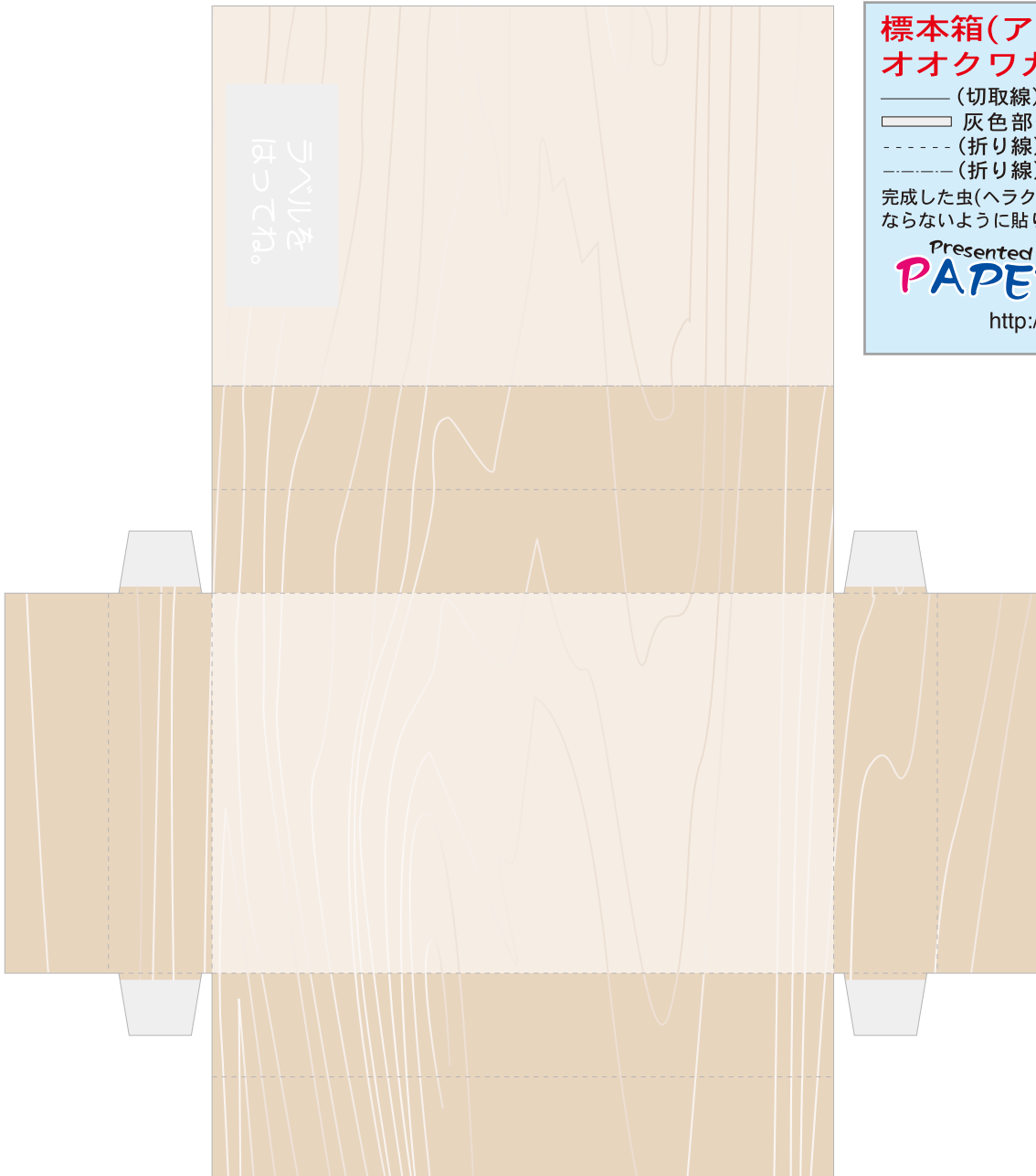
灰色部分にのり付けします。

1 標本箱を組み立て、ラベルを貼り付けます。

完成図



標本箱
(アンタエウスオオクワガタ)



標本箱(アンタエウスオオクワガタ)

- (切取線)に沿って切ってね。
 - 灰色部分にのりを付けてね。
 - - - - (折り線)に沿って山折りに折ってね。
 - - - - (折り線)に沿って谷折りに折ってね。
- 完成した虫(ヘラクレスオオカブト)をラベルに重ならないように貼り付けてね。

Presented by
PAPER MUSEUM
サンワサプライ株式会社
<http://paperm.jp/>

ラベル(アンタエウスオオクワガタ)

和名	アンタエウスオオクワガタ・オス
学名	Dorcus antaeus
制作年月日	年 月 日
制作者	

アンタエウスオオクワガタ・オス
ねん かつ 12ち
なまえ