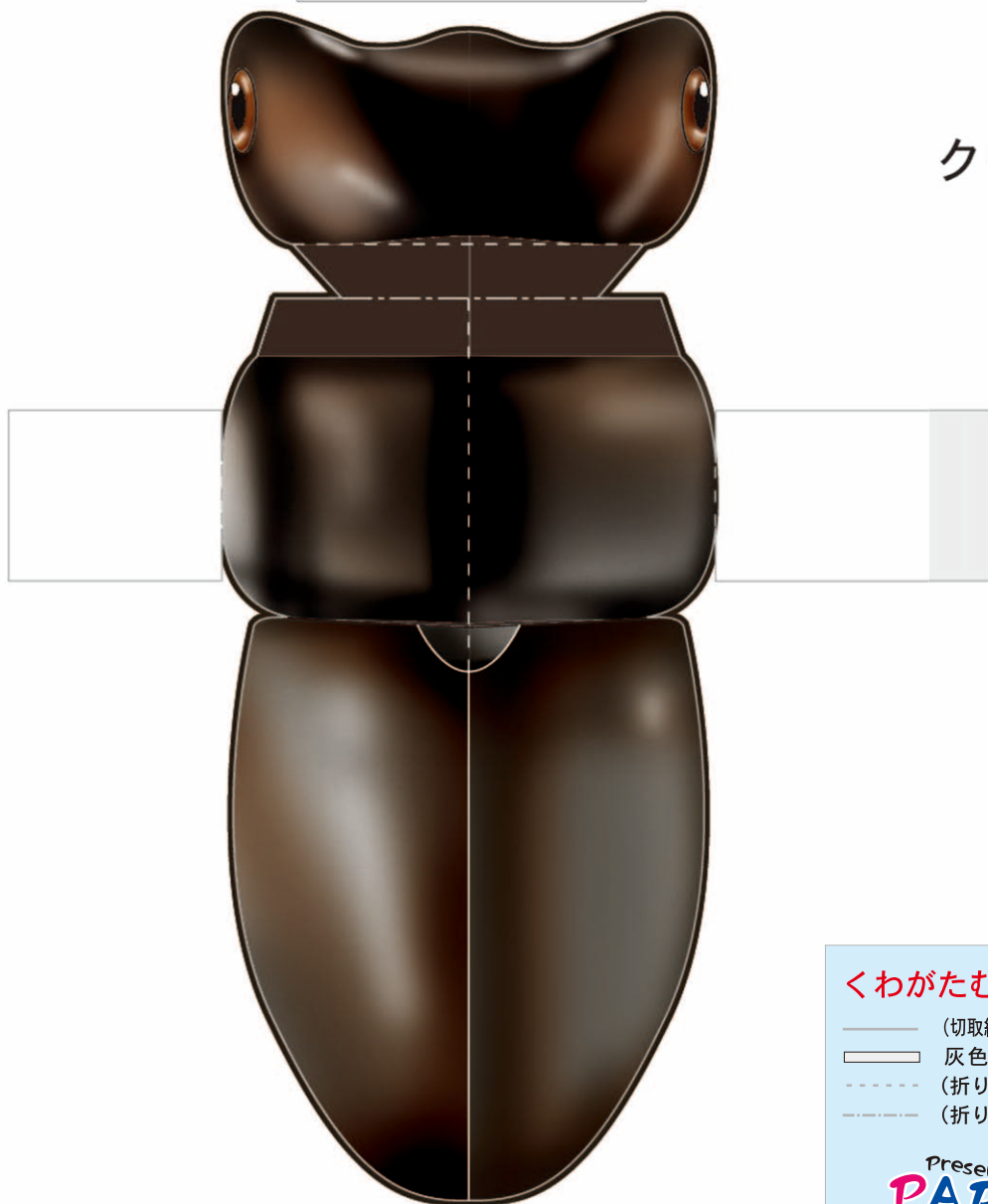




クワガタムシ  
はさみ

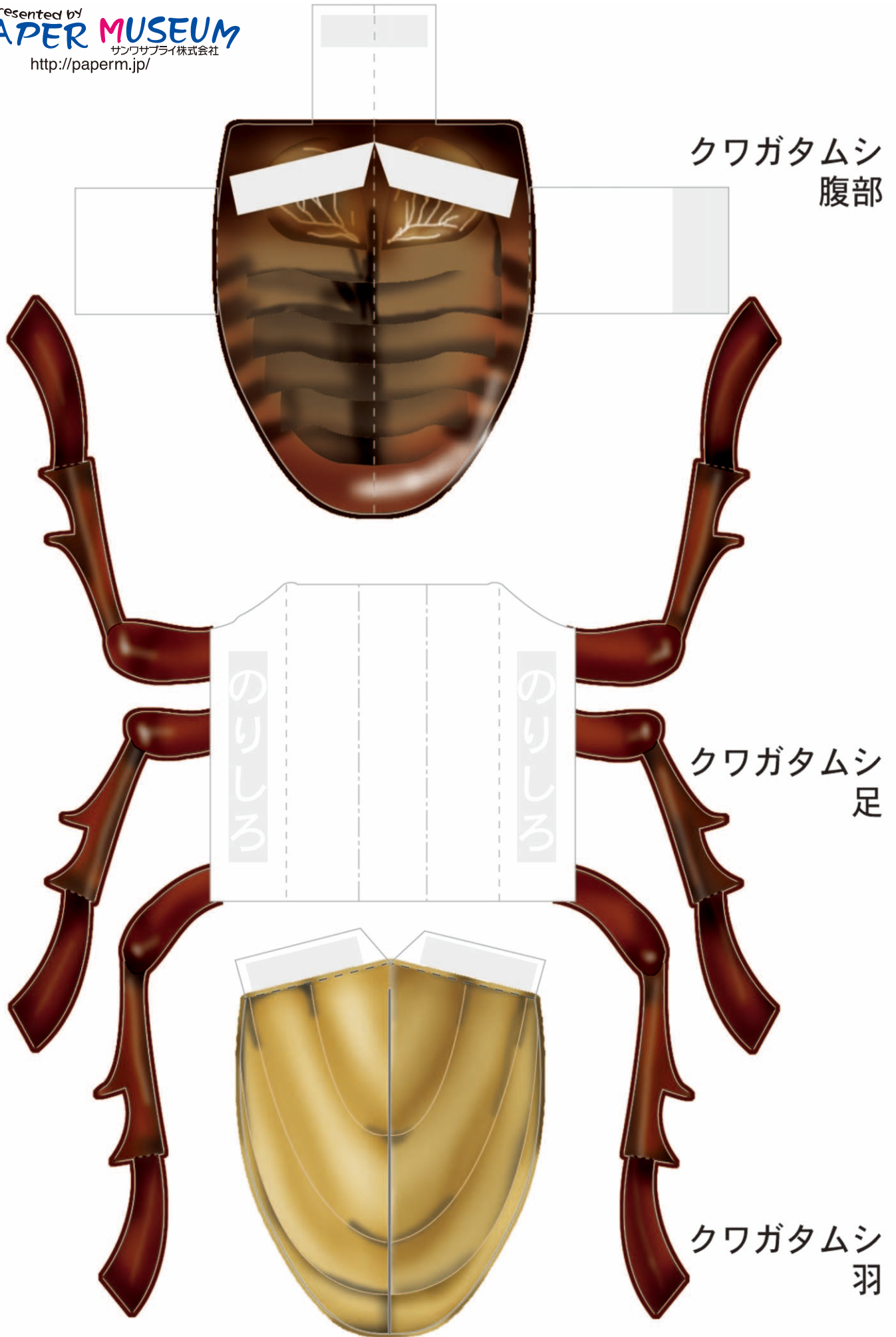


クワガタムシ  
胴体部

くわがたむし

- (切取線) もしくはりんかくに沿って切ってね。
- ▭ 灰色部分にのりを付けてね。
- (折り線) に沿って山折りに折ってね。
- (折り線) に沿って山折りに折ってね。

Presented by  
**PAPER MUSEUM**  
サンワサプライ株式会社  
<http://paperm.jp/>



クワガタムシ  
腹部

クワガタムシ  
足

クワガタムシ  
羽